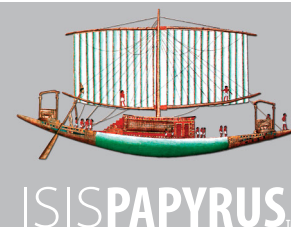
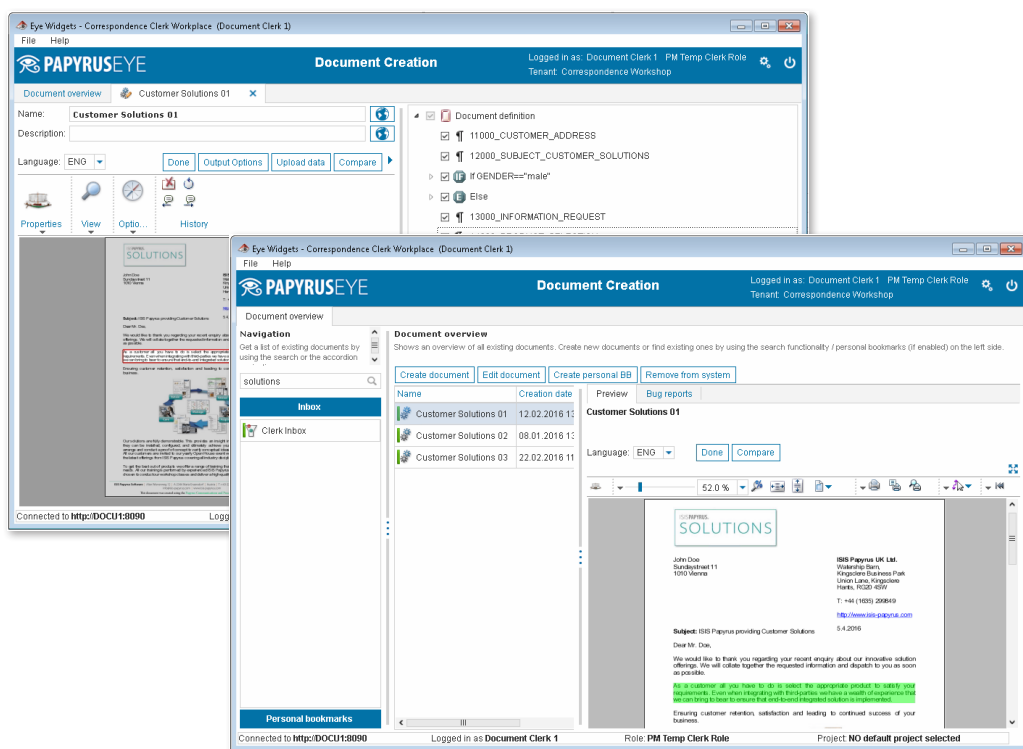


# Papyrus Client 7



*Applicazioni  
per documenti  
Client/Server di  
facile gestione e  
controllo*

## Descrizione del prodotto

**Papyrus Client**, in combinazione con **Papyrus Desktop**, è l'interfaccia utente per applicazioni documentali Client/Server. Sostituisce terminali 3270 per visualizzare e generare documenti standardizzati con un controllo applicativo integrale.

- Visualizzazione da PC di tutti i documenti in formato AFP, compresi font AFP raster e outline.
- Formattazione interattiva di form per documenti di tipo dinamico, con prompting ed elaborazione di testo.
- Visualizzazione, compilazione e stampa di moduli elettronici.
- Supporto indici ACIF (TLE) e funzioni di ricerca sul testo.
- Stampa di tutti i documenti AFP direttamente attraverso i driver di stampa di Windows su OGNI stampante.
- Stampe AFP su stampanti PCL.

**Papyrus Client** propone in ambiente PC la stessa funzionalità per le applicazioni di gestione documentale offerta da **Papyrus DocEXEC** su ogni piattaforma. Ulteriori vantaggi si hanno dall'integrazione di DDE Windows o Plug-in o dal collegamento dal database all'host o server. Con **Papyrus Desktop** è possibile implementare una soluzione completa di workflow sfruttando i vantaggi di **Papyrus Repository**.

## Contatti

### Europa

T: +43-2236-27551  
F: +43-2236-21081

### America

T: 817-416-2345  
F: 817-416-1223

### Italia

T: +39-0125-6455-00  
F: +39-0125-6455-150

### E-mail

info@isis-papyrus.com

### Internet

www.isis-papyrus.com

© 2016, ISIS Papyrus, sostituisce la documentazione precedente.

1 giugno 2016

## Funzioni standard

- Stampa e visualizzazione di form AFP in ogni orientamento.
- Visualizzazione di documenti in formato AFPDS, generati da prodotti come DCF, ACIF o **Papyrus DocEXEC**.
- Ricerca per indice ACIF TLE.
- Stampa in locale su stampanti PCL.
- Utilizza la bitmap AFP per visualizzare a 240, 300 o 600 dpi, più font outline.
- Stampa singole pagine o interi documenti PCL.
- Visualizzazione di font MS-TrueType o Adobe Type 1.
- Integrazione con prodotti di archiviazione o applicazioni utente via DDE standard o commandline o tecnologie plug-in.

## Funzioni avanzate

- Inserimento di campi di dati PAGEDEF predefiniti nei form.
- Il texteditor consente l'input del testo da parte dell'utente.
- Integrazione con **Papyrus DocEXEC** per la formattazione interattiva di documenti da parte dell'utente.
- Dynamic Dialog Interface.
- Interfaccia standard DLL per database.
- Accesso all'host specifico per utente.
- Document Management Interface
- Integrazione DDE o plug-in per Windows.
- Controlla le code di input e invia i documenti al **Papyrus Client** per la visualizzazione, la stampa e la gestione.
- Disponibile nella versione plug-in per il browser.

## Papyrus Client/E-mail

- Per distribuire il **Papyrus AFP Viewer** per e-mail e visualizzare i file allegati di documenti AFP.

## Papyrus Desktop

Il Desktop di **Papyrus Objects** fornisce una interfaccia utente facile che offre per l'accesso, in base all'autorizzazione, a servizi centralizzati e distribuiti come librerie, server di stampa, stampanti centralizzate e archivi. Il **Papyrus Client** può essere integrato nel Desktop usando la stessa tecnica plug-in disponibile per l'accesso al browser. Amministratore e utente finale utilizzano lo stesso Desktop.

## Vantaggi

- Integrazione degli ambienti host e PC attraverso MO:DCA IBM.
- Scelta dei form da database, compilazione e stampa su stampanti locali standard da PC.
- Riduzione di costi grazie all'uso di form identici su stampanti connesse ad host, server e PC.
- Riutilizzo di form sviluppati per applicazioni Form Fill senza stampa.
- Fornisce un'unica infrastruttura valida per tutta l'azienda per form e documenti.
- Rafforza l'identità aziendale.
- Ricerca pr parole chiave
- Ricerca per testo
- Opzione "Invia a" per FTP e e-mail.

## Prerequisiti

- Windows 2K/XP/2K3/VISTA/2K8/7
- Processore Pentium con 128MB RAM
- E' consigliato un video a 256 colori con risoluzione 1024x768.
- Per un utilizzo efficiente, i form e le risorse dovrebbero risiedere su un server di rete o su **Papyrus WebRepository**.
- La funzionalità di file server può essere fornita da ogni sistema operativo in rete.
- La formattazione e l'elaborazione per la stampa su server deve avvenire con Papyrus Server su Windows 2K/XP/2K3/VISTA/2K8/7 o Unix.
- La stampa attraverso un driver per stampante Windows può avvenire con le funzionalità di un server di rete standard.

## Informazioni commerciali

### **Papyrus Client/Basic**

- per Windows 2K/XP/2K3/VISTA/2K8/7
- Visualizza e stampa documenti AFP
  - Stampa AFP su PCL (fino a 20 pagine al minuto)

### **Papyrus Client/Extended**

- per Windows 2K/XP/2K3/VISTA/2K8/7
- Visualizza e stampa documenti AFP
  - Stampa AFP su PCL (fino a 20 pagg al minuto)
  - Formsfill
  - DocEXEC (100 pagine per documento)
  - Elaboratore di testo e prompting
  - Plug-in per il Web browser
  - **Papyrus Desktop**

### **Optional available Feature:**

- Controllo ortografico e sillabazione Proximity in 17 lingue diverse
- Output in PDF

## Training

ISIS propone corsi espressamente organizzati presso i clienti e un calendario completo di corsi presso le proprie sedi.

## Manutenzione

Vengono applicate le condizioni standard "Condizioni Generali Contrattuali AGB" per i Prodotti Software ISIS. I primi 6 mesi di servizio sono gratuiti, al termine di tale periodo viene proposto un contratto di manutenzione per gli aggiornamenti del prodotto ed il servizio di hotline.