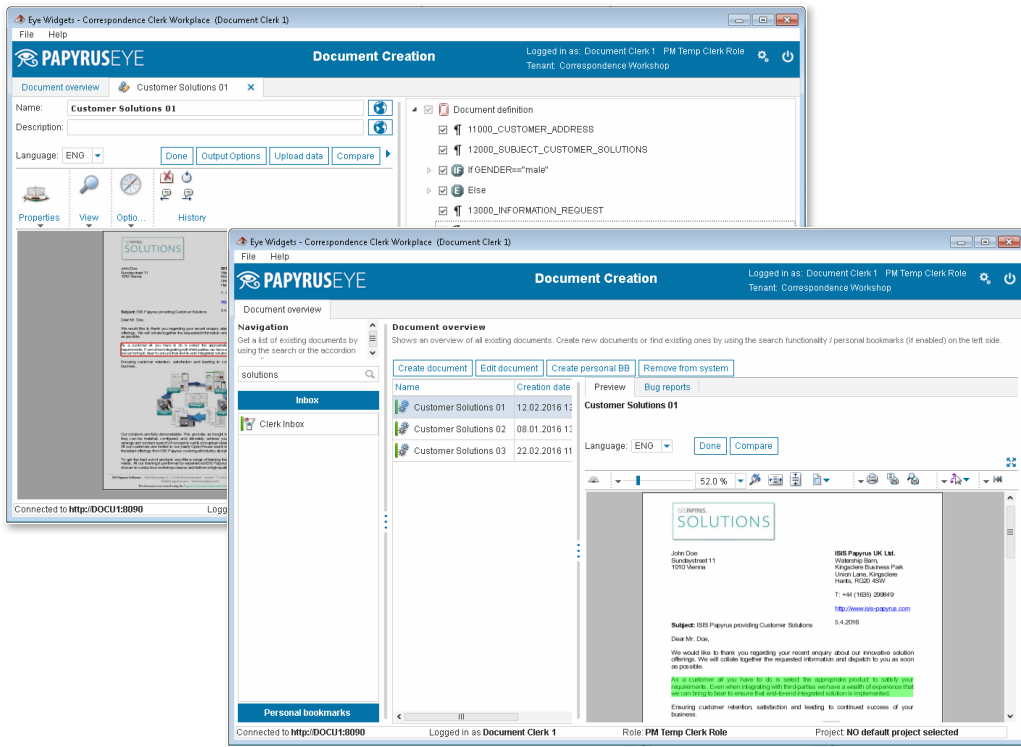


# Papyrus Client 7



ISIS PYPARUS™

*Les applications  
documentaires  
Client/Serveur  
faciles à gérer et  
à contrôler.*

## Description de la Solution

**Papyrus Client**, combiné à **Papyrus Desktop**, est l'interface utilisateur qui remplace les terminaux 3270 dans un contexte Client/Serveur. Il permet d'effectuer, sous le contrôle total de l'application, la génération et la visualisation de documents standardisés.

- Visualisation sur PC de documents formatés AFP incluant les polices matricielles et vectorielles.
- Formatage interactif de documents dynamiques avec possibilité de saisie de texte ou de données.
- Visualisation, remplissage et impression de formulaires électroniques.
- Support des index ACIF (TLE) et fonction de recherche plein texte.
- Impression directe vers tout type d'imprimante des documents AFP et ce, via les pilotes d'impression Windows.
- Impression AFP sur les imprimantes PCL.
- Génération de documents (format AFP ou PDF) batch ou interactifs à partir du PC de l'utilisateur.

**Papyrus Client** offre, pour l'environnement PC, les mêmes fonctionnalités que celles offertes par **Papyrus DocEXEC** sur n'importe quelle autre plateforme. Des possibilités supplémentaires sont offertes via les DDE Windows, l'intégration de Plug-In ou les connexions aux bases de données sur le site central ou le serveur. Des solutions complètes de workflow utilisant **Papyrus WebRepository** peuvent être implémentées avec **Papyrus Desktop**.

## Contact

### Europe

T: +43-2236-27551  
F: +43-2236-21081

### Etats-Unis

T: 817-416-2345  
F: 817-416-1223

### Asie Pacifique

T: +65-6339-8719  
F: +65-6336-6933

### E-mail

info@isis-papyrus.com

### Internet

www.isis-papyrus.com

© 2016, annule et remplace  
toute documentation antérieure.

1er Janvier 2016

## Fonctions de Base:

- Impression et visualisation des fonds de pages sous toutes les orientations possibles.
- Visualisation au format AFPDS de documents générés par des produits tels que DCF, ACIF ou **Papyrus DocExec**.
- Recherche d'index ACIF (TLE).
- Impression en arrière plan vers des imprimantes PCL locales.
- Utilisation des polices AFP (matricielles et vectorielles) pour visualisation et impression en 240/300 et 600 dpi.
- Impression d'une simple page ou d'un document entier via PCL.
- Optionnellement, visualisation avec des polices MS-True Type ou Adobe Type 1.
- Intégration avec des produits d'archivage ou des applications utilisateurs grâce aux DDE standards ou à des contrôles par ligne de commandes ou à la technologie Plug-In.

## Fonctions étendues:

- Saisie et modification de texte par l'utilisateur grâce à l'éditeur de texte.
- Intégration de **Papyrus DocEXEC** pour formatage interactif de documents avec guidage de l'utilisateur.
- Interface dialogue dynamique.
- Interface via des DLL avec les bases de données standards.
- Connexion vers le site central.
- Interface de gestion de documents.
- Intégration DDE ou plug-in pour Windows.
- Avec **Papyrus WebRepository** un événement contrôle la file d'attente des entrées et envoie les documents vers **Papyrus Client** pour visualisation, impression et traitement.
- Disponible en tant que «web browser plug-in».

## Papyrus Client/E-mail:

- Permet de distribuer **Papyrus AFP Viewer** par mail pour visualisation des documents AFP attachés.

## Papyrus Desktop:

La station de travail de **Papyrus Objects** fournit à l'utilisateur final autorisé une interface conviviale pour accéder aux services centraux ou distribués tels que les bibliothèques de lettres, les serveurs d'impression, les imprimantes centrales et les archives. **Papyrus Client** peut être intégré à la station de travail avec la même technique de 'plug-in' que pour un navigateur Internet. La même station est utilisable aussi bien par l'administrateur que par l'utilisateur.

## Avantages:

- Intégration des mondes mainframe et PC via MO:DCA d'IBM.
- Sélection de formulaires puis saisie et impression sur imprimantes locales (PC).
- Réduction des coûts grâce à l'utilisation des mêmes formulaires sur site central, sur les serveurs ou les PC.
- Réutilisation des formulaires déjà développés pour des fonctions de remplissage de zones sans impression.
- Infrastructure globale pour les formulaires et les documents.
- Renforcement de l'image de marque de l'entreprise.
- Recherche d'index par mots clés.
- Recherche plein texte.
- Option "envoyer à " pour FTP et mail.

## Pré-requis:

- Windows 2K/XP/2K3/VISTA/2K8/7.
- Pentium IV ou supérieur.
- 512 MB RAM (1 GB recommandé).
- Une résolution de 1024 par 768 en 256 couleurs est recommandée.
- Afin d'améliorer la productivité, les formulaires et ressources pourront être installés sur un serveur LAN ou via **Papyrus WebRepository**.
- La fonction serveur de fichier peut être assurée par n'importe quel réseau et système d'exploitation.
- Le formatage et l'impression ne peuvent s'effectuer qu'avec **Papyrus Server** sous Windows 2K/XP/2K3/VISTA/2K8/7 ou Unix.
- L'impression via un pilote Windows peut s'effectuer avec les fonctions standard du serveur réseau.

## Information commande

### **Papyrus Client/Basic**

- sur Windows 2K/XP/2K3/VISTA/2K8/7
- Visualisation et impression de documents AFP.
  - Impression AFP vers PCL (jusque 20 pages/minute).

### **Papyrus Client/Extended**

- sur Windows 2K/XP/2K3/VISTA/2K8/7
- Saisie de texte.
  - DocEXEC (moteur de composition jusqu'à 100 pages par document).
  - Editeur de texte et saisie de données via prompt.
  - Plug-in pour navigateur Internet.
  - **Papyrus Desktop**.
  - Visualisation et impression de documents AFP.

### **Fonctionnalités disponibles en option:**

- Proximity Spellcheck and Hyphenation (Correcteur d'orthographe et gestion des césures)
- Sortie PDF

## Formation

ISIS propose des sessions de formation sur site ou dans ses propres locaux.

## Maintenance

Application des conditions générales d'ISIS Software Products. Après l'installation une période de 6 mois de garantie est fournie gratuitement. Au-delà un contrat de maintenance est proposé afin de pouvoir continuer à bénéficier des mises à jour produit et du support téléphonique.