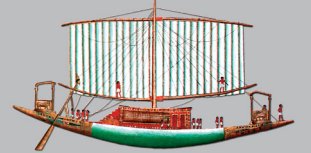
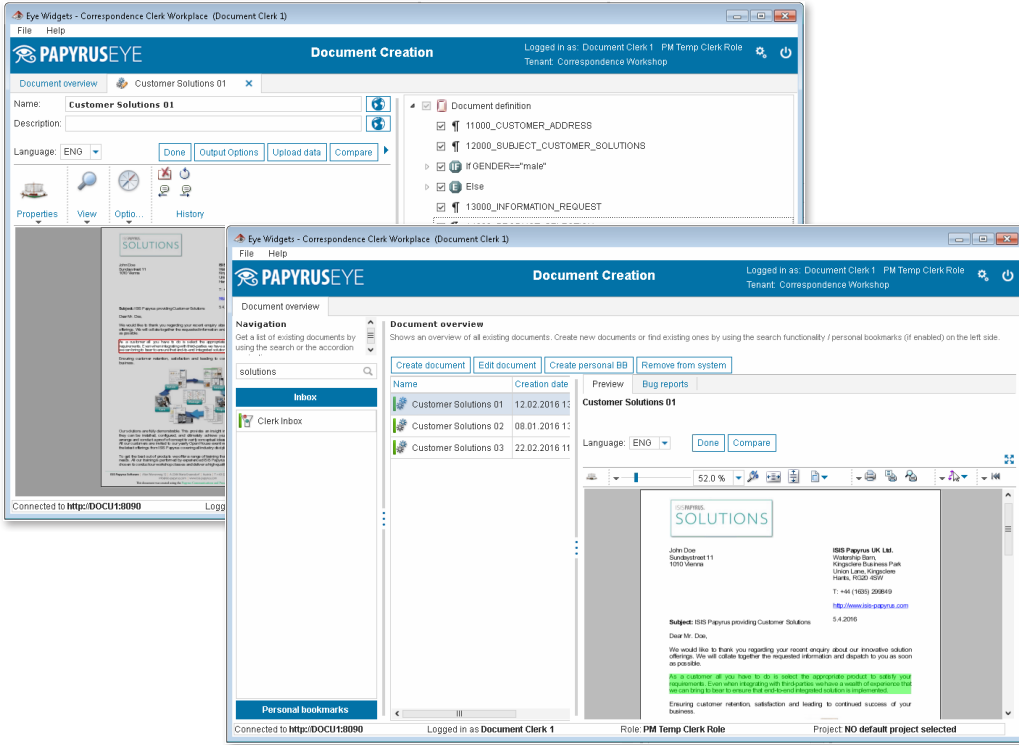


# Papyrus Client 7



ISIS PYPYRUS™

*Document Applications for Client/Server are easy to control and manage.*



## Product Description (제품 설명)

Papyrus Client는, Papyrus Desktop과 조화를 이루어, 응용프로그램에 대한 모든 제어 기능을 가지고, 표준 문서들을 보거나 생성하기 위하여, 호스트 3270 터미널을 대체하는, Client/Server 문서를 위한 최종 사용자 인터페이스이다.

- AFP 래스터와 아웃라인 폰트를 포함하는 모든 AFP 포맷의 문서를 PC 상에서 볼 수 있는 기능
- 동적 문서에 대하여 프롬프팅 및 텍스트 편집 기능을 가진 대화식의 포매팅
- 전자문서 폼의 보기, 채우기 및 출력 기능
- ACIF 인덱스(TLE) 지원 및 완전한 텍스트 검색 기능
- Window 프린터 드라이버를 이용하여 어떤 형태의 프린터로도 직접 AFP 문서 출력
- PCL 프린터들로 AFP 문서 출력

Papyrus Client는, 어떠한 플랫폼에서, Papyrus DocEXEC와 더불어, 동일한 문서 어플리케이션 기능을 PC 상에서 제공한다. 또 다른 추가 기능들이 Windows DDE 또는 Plug-in 통합 또는 호스트나 서버 상의 데이터베이스와의 연결을 통하여 제공된다. Papyrus Desktop에서, Papyrus WebRepository를 이용하여 완전한 워크플로우 솔루션을 구축할 수 있습니다.

## Contact

### Europe

P: +43-2236-27551  
F: +43-2236-21081

### America

P: 817-416-2345  
F: 817-416-1223

### Asia Pacific

P: +65-6339-8719  
F: +65-6336-6933

### E-mail

info@isis-papyrus.com

### Internet

www.isis-papyrus.com

© 2016, ISIS Papyrus, replaces all previous documentation.

January 1st, 2016

## Basic Functions (기본 기능)

- 모든 방향에서 AFP 폼의 인쇄 및 보기 기능
- DCF, ACIF 또는 Papyrus DocEXEC에 의해 생성된 AFPDS 포맷의 문서에 대한 보기 기능
- ACIF TLE 인덱스 검색 기능
- 로컬 PCL 프린터로 백그라운드 인쇄
- 240/300/600 dpi로 보기/출력 위한 AFP 비트맵과 아웃라인 글꼴의 사용
- 선택사항으로 보기용으로 MS-TrueType 또는 Adobe Type 1 글꼴을 사용
- PCL을 통하여 한 장 또는 전체 문서에 대한 출력
- 아카이브된 제품 또는 사용자 어플리케이션에 대한 표준 DDE 또는 명령어 제어를 통한 통합 기능

## Extended Functions (추가 기능)

- 사전 정의된 PAGEDEF 데이터 필드의 폼 내의 삽입 기능
- 사용자에게 의한 텍스트 입력 및 유지관리를 가능하게 해 주는 텍스트 에디터
- 사용자 프롬팅을 제공하는 대화방식의 문서 포맷팅을 위한 Papyrus DocEXEC와의 통합
- 동적 대화 인터페이스
- 표준 데이터 인터페이스 DLL.
- 사용자에게 따른 호스트 접근
- 문서 관리 인터페이스
- Windows용 DDE 또는 Plug-In 통합
- Papyrus WebRepository를 사용하여, event는 입력 큐를 제어하고, 문서를 Papyrus Client로 보내서, 보기/출력/document processing 할 수 있는 기능들을 제공
- 웹 브라우저 플러그인으로 이용 가능

## Papyrus Client/E-mail

- E-mail 각각에 대하여, 첨부된 AFP 문서 파일을 보기 위하여, Papyrus AFP Viewer를 배포하는 기능을 제공

## Papyrus Desktop

Papyrus Objects의 Desktop은 허용된 최종 사용자가 문자 라이브러리, 프린트 서버, 중앙 프린터 및 아카이브와 같은 중앙 집중 또는 분산된 서비스를, 사용하기 쉬운 인터페이스로 제공한다. Papyrus Client는 인터넷 브라우저와 같은 동일한 Plug-In 기술을 이용하여 Desktop과 밀접하게 통합될 수 있다. 관리자 및 최종사용자가 사용하는 Desktop은 동일하다.

## Benefits (장점)

- 호스트와 PC를 IBM MO:DCA를 사용하여 통합
- 데이터베이스로부터의 폼 선택, FormsFill, 표준 로컬 PC프린터로의 출력
- 호스트, 서버, PC 프린터에서 동일한 폼의 사용을 통한 가변적인 운영 비용의 절감
- 인쇄 없이, FormsFill 어플리케이션에서 개발된 폼의 재사용
- 기업 전체적으로 사용할 수 있는, 폼(form) 및 문서 인프라 제공
- 기업 이미지 통합 (corporate identity) 기능
- 키워드에 의한 인덱스 검색
- 완전한 텍스트 검색
- FTP와 e-mail을 위한 "send-to" 선택사항

## Prerequisites (필요 사항)

- Windows 2K/XP/2K3/VISTA/2K8/7
- 128MB RAM의 펜티엄
- 1024x768 해상도, 256 컬러의 모니터 (추천 사항)
- 폼 및 자원은 효과적인 이용을 위해서, LAN 서버 상에 설치하거나, Papyrus WebRepository를 통하여 설치됨
- 파일 서버 기능은 어떤 네트워크 또는 서버 운영체제를 통하여도 제공 가능
- 서버 포맷팅과 프린트 프로세싱은 Windows 2K/XP/2K3/VISTA/2K8/7 또는 UNIX 서버의 Papyrus Server를 통해서만 가능
- Windows 프린터 드라이버를 이용한 출력은, 표준 LAN 서버 기능을 이용하여 실행됩니다.

## Order Information (주문 정보)

Papyrus Client/Basic  
for Windows 2K/XP/2K3/  
VISTA/2K8/7

- AFP document 형태로 viewing and printing
- AFP to PCL printing (최대 분당 20매)

Papyrus Client/Extended  
for Windows 2K/XP/2K3/  
VISTA/2K8/7

- AFP document 형태로 viewing and printing
- AFP to PCL printing (최대 분당 20매)
- FormsFill
- DocEXEC (문서당 100 페이지)
- Texteditor and Prompting
- Web Browser plug-in
- Papyrus Desktop

Optional available Feature:

- Proximity Spellcheck and Hyphenation (17개국 언어)
- PDF output

## Training (교육):

ISIS에서는 사용자 교육을 위하여, 사내 워크샵 및 정규 교육 과정을 유상으로 제공한다.

## Maintenance (유지보수):

내용 및 조건은, ISIS 소프트웨어 제품 규약의 적용을 받는다. 무상 서비스 기간은 설치 후 6개월간 제공된다. 업데이트와 hotline 서비스를 위한 유지보수 계약은 선택적으로 제공된다.