

# Papyrus WebControl™ 7

## Papyrus

### WebControl

Papyrus WebRepository  
Papyrus WebArchive

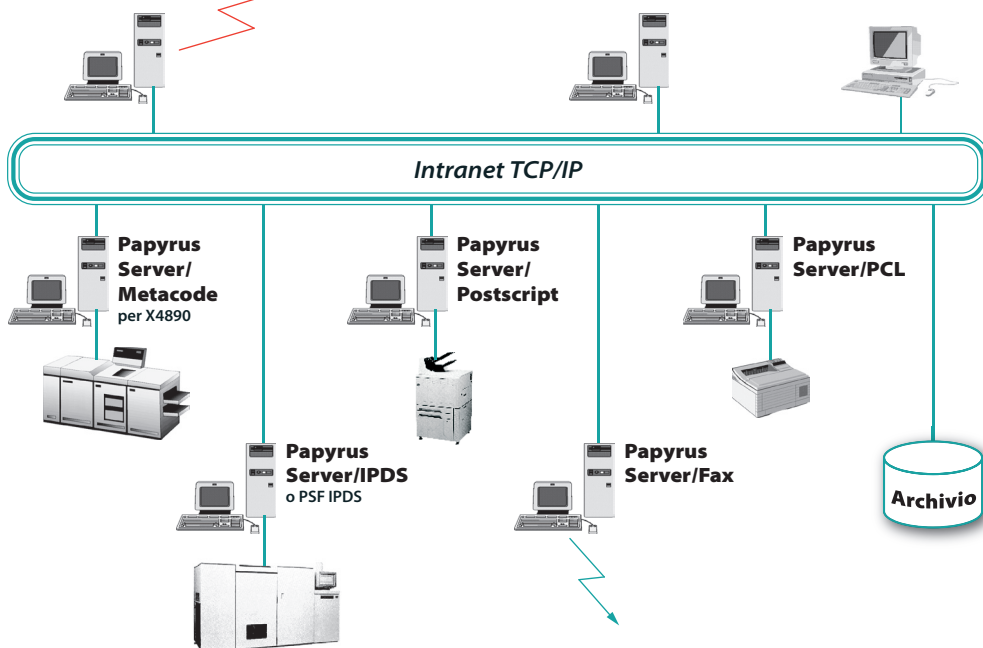
Su Internet per il sign-off  
e la distribuzione

### Papyrus DocEXEC

per la formattazione di grossi  
volumi di documenti

WebBrowser o

**Papyrus Client**  
**Papyrus Designer**



## Descrizione del prodotto

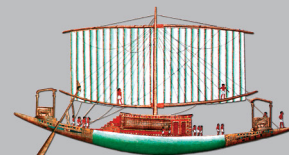
**Papyrus WebControl** fornisce un sistema per la gestione della stampa, dei job, delle code, degli spool, su varie piattaforme e per vari canali di output.

**Papyrus WebControl** gestisce le seguenti funzioni:

- Una soluzione completa per la gestione in rete dei job di stampa per i centri stampa aziendali, per le società di servizi di stampa o di direct mail.
- Un unico repository di form e font indipendenti dalla piattaforma.
- Gestisce il ciclo completo di un job di produzione di stampe in grossi volumi.
- Visualizza, gestisce e controlla lo sviluppo, la validazione del cliente, la formattazione per grandi volumi, la produzione delle stampe e l'archiviazione, attraverso browser standard o **Papyrus Client/Papyrus Desktop**.
- Controllo e gestione dei job basato su server.

**Papyrus WebControl** integra i prodotti **ISIS Papyrus**, facendone la soluzione più completa per la produzione e la distribuzione dei documenti, indipendentemente dalla piattaforma di sistema operativo e di stampa. Basato sull'infrastruttura **Papyrus Objects**.

**Papyrus WebControl** supporta le piattaforme Windows 2K/XP/2K3/VISTA/2K8/7, Unix/Linux e z/OS e tutti i principali tipi di stampanti: IPDS, IJPDS, Xerox Metacode, PCL, Postscript e interfacce archivi.



ISIS PAPYRUS™

## Contatti

### Europa

T: +43-2236-27551

F: +43-2236-21081

### America

T: 817-416-2345

F: 817-416-1223

### Italia

T: +39-0125-6455-00

F: +39-0125-6455-150

### E-mail

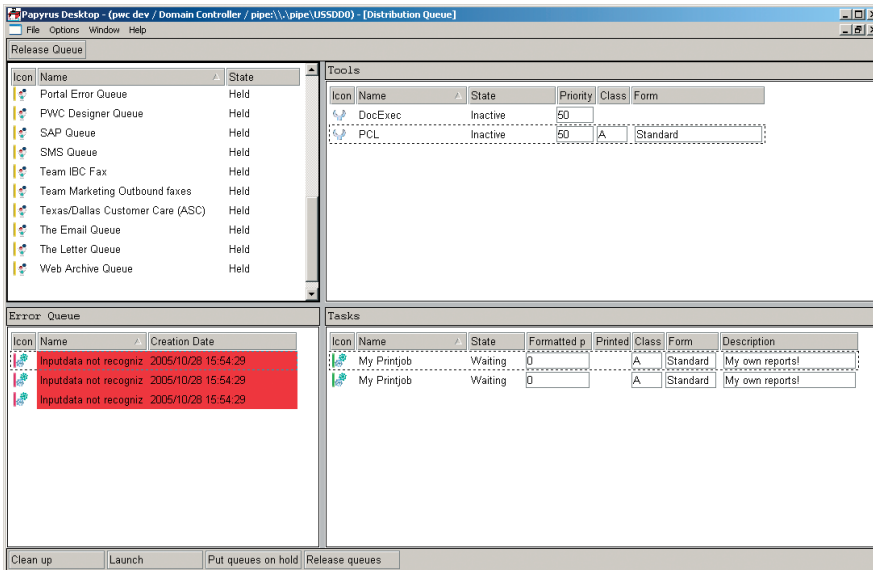
info@isis-papyrus.com

### Internet

www.isis-papyrus.com

© 2017, ISIS Papyrus, sostituisce la documentazione precedente.

1 giugno 2017



Opzioni di gestione della stampa  
Sottomette ogni job di formattazione PageEXEC o DocEXEC dal Client al Papyrus Server, su varie piattaforme server in un ambiente Intranet/Internet.

Papyrus WebControl è sviluppato su Papyrus Objects e scritto in C++ ed è quindi particolarmente adatto ad ambienti multipiattaforma. Questa tecnologia Web-enabled consente di usare il browser per accedere a Papyrus Server via Intra/Internet. Papyrus Objects è il modulo infrastrutturale di Papyrus che offre gestione ad oggetti per workflow.

### Gestione dei job

- Controllo di documenti indipendenti dall'hardware di stampa e pubblicabili anche su CD-ROM/DVD, Fax, e-mail o Internet.
- Gestisce il ciclo completo di produzione di grossi quantitativi.
- Crea job da template predefiniti.
- Multi-step: DocEXEC-IPDS-Archivio.
- Suddivisione dei job per processi paralleli.
- Avvia programmi di terze parti.
- Log dei job e recupero.

### Gestione dello spool

- Sottomissione manuale ed automatica dei job (locali e remoti).
- Definizione di code di stampa personalizzate in base a template per vari job e spool.
- Funzioni di gestione utente permettono all'utente o a un gruppo di lavoro di accedere code e job su uno o più server in base ai privilegi e al ruolo.
- Trattiene code di stampa con un semplice click di mouse
- Reindirizza spool di output su stampanti collegate a canale o su LAN
- Definisce le priorità degli spool per un throughput più veloce o divide i job più grandi in unità più piccole per la stampa parallela su più stampanti.
- Controllo dei job con un drag&drop
- Selezione delle priorità dei job. Schedulazione dei job, per es. i job più grossi per ultimi.
- Creazione di classi di job multiple.
- User management/gestione multi-utente.
- Un Client (Desktop) accede a più server.

- Reindirizzo di job ad altre code.
- Sottomette job di stampa da postazioni remote o locali.
- Bilanciamento del carico job alle stampanti (pianificato).
- Criterio del miglior match delle code

#### Opzioni di Spool:

Definisce code personalizzate per vari job, per differenti spool. Le possibilità di gestione consentono all'utente o a un gruppo di lavoro di accedere a code e job che girano sul server o sul mainframe. Le code possono essere viste e gestite dal pannello utente. Blocco delle code di output e trattiene code di stampa con un semplice click di mouse. Reindirizza gli spool di output per stampa su stampanti collegate a canale all'host o per stampa in rete. Assegna priorità agli spool per accelerarne l'uscita. Gestisce e reindirizza ogni stringa di stampa proveniente da JES o da altri sistemi di spooling.

### Funzioni di Gestione della Stampa

- Gestisce le stampe su tutte le stampanti con indirizzo TCP/IP da ogni pc in rete.
- Gestisce i job di formattazione di DocEXEC
- Effettua l'esecuzione Pagedef-line-mode (PageEXEC)
- Supporta i seguenti linguaggi di stampa:  
AFP su PCL, IPDS, IJPDS, Xerox Metacode, PDF, PS, Fax, TIFF, GIF
- Stampa direttamente: PCL, PS, Metacode, PDF, IJPDS.
- "Up'n'running" di tutti i moduli di Papyrus Server

### Prerequisiti

- TCP/IP
- La stampa tramite un driver di stampa Windows può essere fatta su server di rete LAN standard.
- Un server può girare su qualunque piattaforma, come AIX, Sun Solaris, HP-UX, Linux, Windows 2K/XP/2K3/VISTA/2K8/7 e z/OS.

### Informazioni commerciali

Papyrus WebControl™ 7

#### Training

ISIS Papyrus propone corsi espressamente organizzati presso i clienti e un calendario completo di corsi presso le proprie sedi.

#### Manutenzione

Vengono applicate le condizioni standard "Condizioni Generali Contrattuali AGB" per i Prodotti Software ISIS Papyrus. I primi 6 mesi di servizio sono gratuiti, al termine di tale periodo viene proposto un contratto di manutenzione per gli aggiornamenti del prodotto ed il servizio di hotline.