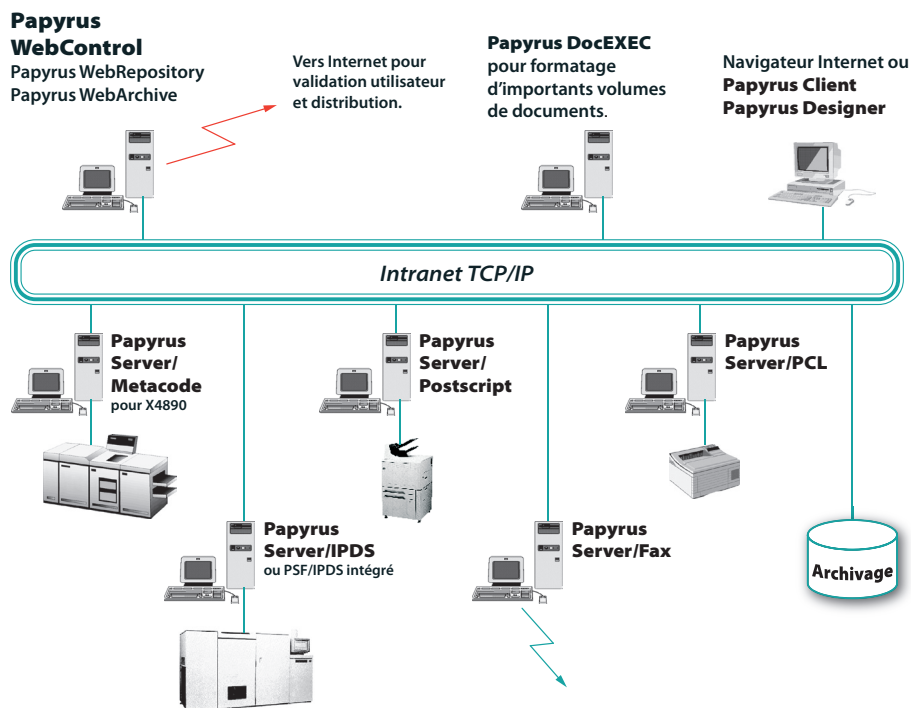


Papyrus WebControl™ 7



Description de la Solution

PapyrusWebControl permet la gestion et le contrôle de l'ensemble des travaux, des files d'attente et des impressions, quels que soient les plates formes ou canaux de restitution utilisés.

Papyrus WebControl propose entre autres:

- Une solution complète de gestion d'impression distribuée, à usage interne ou externe (Prestataire de Marketing Direct, routeur, façonnier).
- Un référentiel ressources unique avec des formulaires et des polices indépendantes de la plate-forme.
- Une gestion du cycle complet des travaux de production.
- Une visualisation, une gestion et un contrôle des opérations de développement, de validation, de composition de masse, d'impression et d'archivage, le tout au travers d'un navigateur Internet standard ou de **Papyrus Client/Papyrus Desktop**.
- Une gestion et un contrôle des travaux (jobs) basés sur le serveur.

Papyrus WebControl réunit l'ensemble des produits **ISIS Papyrus** et en fait la solution de gestion de production et de distribution de documents la plus complète du marché, solution indépendante des plates-formes et des imprimantes. Elle est basée sur l'infrastructure **Papyrus Objects**.

Papyrus WebControl supporte les plates-formes Windows 2K/XP/2K3/VISTA/2K8/7, Unix, Linux et z/OS ainsi que tous les types d'imprimantes tels que IPDS, IJPDS, Xerox Metacode, PS, PCL et également les interfaces avec les solutions d'archivage.



ISIS PAPYRUS™

Contact

Europe

T: +43-2236-27551

F: +43-2236-21081

Etats-Unis

T: 817-416-2345

F: 817-416-1223

Asie Pacifique

T: +65-6339-8719

F: +65-6336-6933

E-mail

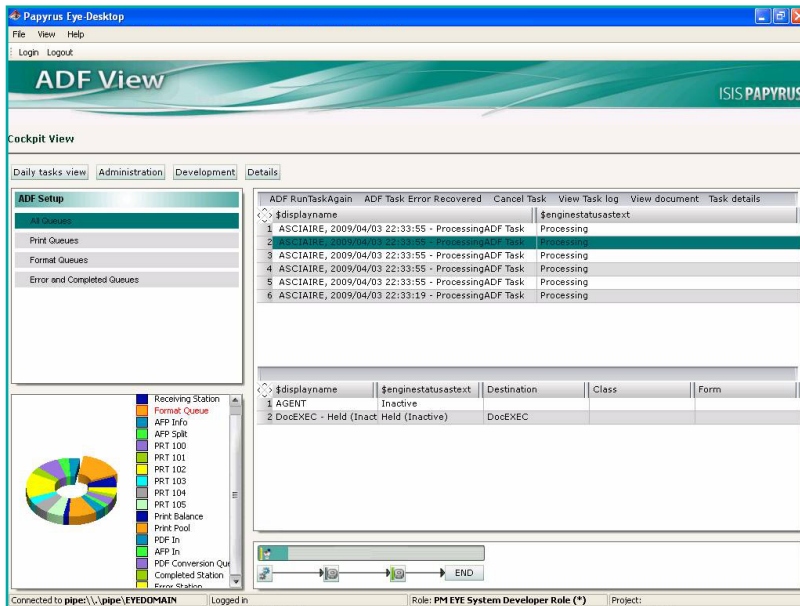
info@isis-papyrus.com

Internet

www.isis-papyrus.com

© 2017, annule et remplace toute documentation antérieure.

1er Janvier 2017



Gestion des travaux (Jobs)

- Contrôle des documents indépendamment des imprimantes. Ces documents non imprimés peuvent être distribués sur CD-ROM/DVD, par télécopie, mail ou via Internet.
- Gestion du cycle complet de production des documents.
- Création de Jobs à partir de modèles prédéfinis.
- Travaux multi-étapes. Ex : DocEXEC-IPDS-Archivage.
- Découpage des travaux pour traitement en parallèle.
- Lancement de programmes externes.
- Journal des travaux et reprise.

Gestion de Spool

- Soumission manuelle et/ou planifiée des travaux (local et/ou à distance).
- Définition de files d'attente utilisateur personnalisées (à partir de modèles fournis) pour divers travaux et spools.
- Gestion des habilitations. En fonction de rôles et privilèges, un utilisateur ou un ensemble d'utilisateurs peut accéder à des files d'attente de travaux qui s'exécutent sur un ou plusieurs serveurs.
- Suspension de travaux d'un simple clic souris.
- Re-routage du spool vers les imprimantes canal ou réseau.
- Définition de priorités au niveau des spools pour un meilleur rendement ou découpage de gros jobs en plus petites unités pour impression en parallèle sur plusieurs imprimantes.

- Contrôle des jobs par fonction glisser/déposer.
- Sélection des travaux (jobs) par niveau de priorité.
- Gestion des travaux prioritaires: ex: imprimer les gros travaux en dernier.
- Création de classes de jobs multiples.
- Gestion des utilisateurs.
- Accès à distance à de multiples serveurs à partir d'une seule vue opérateur (Desktop ou Browser).
- Ré-acheminement des travaux vers d'autres files d'attente.
- Soumission de travaux à partir de postes locaux ou à distance.
- Répartition de charge des imprimantes.
- Choix de files d'attente préférentielles.

Gestion des Impressions

- Gestion des travaux d'impression de toutes les imprimantes visibles sur le réseau à partir de n'importe quel PC.
- Gestion des travaux de composition DocEXEC.
- Exécution du Pagedef-mode ligne (PageEXEC).
- Imprimantes supportées : AFP vers PCL, IPDS, IJPDS, Xerox Metacode, , PDF, PS, Fax, TIFF, GIF.
- Impression directe des formats suivants: PCL, PS, Metacode, IJPDS.

Gestion des Impressions (Options) Soumission, à partir de votre environnement Intranet ou Internet, de n'importe quel job de formatage PageEXEC ou DocEXEC depuis un poste client vers *Papyrus Server*, job s'exécutant sur diverses plates formes serveur.

Papyrus WebControl s'appuie sur *Papyrus Objects* écrit en C++, il est particulièrement adapté pour des environnements multi plates-formes Cette technologie (favorisant l'utilisation du Web) vous permet d'utiliser votre navigateur pour accéder à *Papyrus Server* via Intra/Internet. *Papyrus Objects* est le composant de base de l'architecture Papyrus.

Pré-requis

- TCP/IP.
- L'impression au moyen d'un pilote Windows peut se faire sur un serveur LAN standard.
- Un serveur tournant sur n'importe quelle plate-forme telle que AIX, Sun Solaris, HP-UX, Linux, Windows 2K/XP/2K3/VISTA/2K8/7 et z/OS.

Information commande

Papyrus WebControl™ 7

Formation

ISIS Papyrus propose des sessions de formation sur site ou dans ses propres locaux.

Maintenance

Application des conditions générales d'ISIS Papyrus Software Products. Après l'installation une période de 6 mois de garantie est fournie gratuitement. Au-delà un contrat de maintenance est proposé afin de pouvoir continuer à bénéficier des mises à jour produit et du support téléphonique.