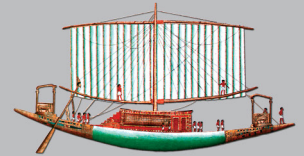
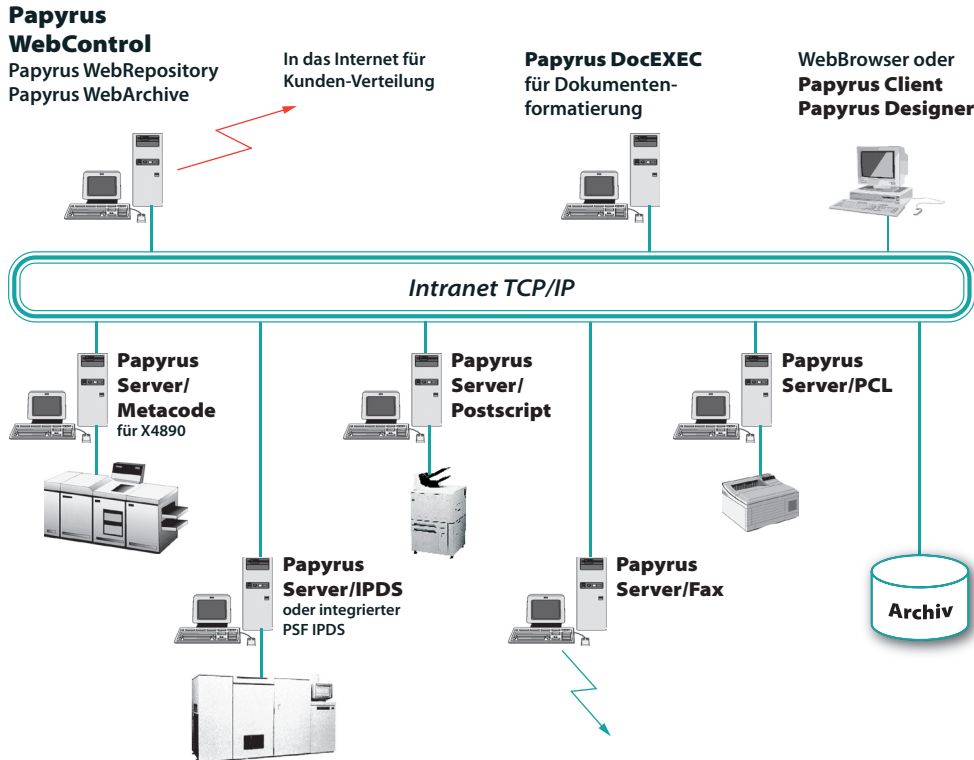


Papyrus WebControl™ 7



ISIS PAPYRUS™



Produktbeschreibung

Papyrus WebControl ist ein Job-, Spool- und Print-Management-System zur Steuerung und Kontrolle des unternehmensweiten Druckgeschehens auf verteilten Systemen und Plattformen.

Papyrus WebControl ermöglicht folgende Anwendungen:

- Eine komplette Lösung für das Management von Druckaufträgen über das Netzwerk für Print Shops, Print Services und Direct Mailers.
- Eine einzige plattformunabhängige Bibliothek für Formulare und Fonts.
- Alle Ressourcen können versioniert und mit Variantensteuerung versehen werden.
- Die Verwaltung des gesamten Produktionszyklus.
- Ansicht, Verwaltung und Entwicklungskontrolle, Formatierung, Druck und Produktion sowie Archivierung mit Hilfe von Standard-Web-Browsern oder **Papyrus Client/Papyrus Desktop**.
- Server basierende Job-Kontrolle und -Management.

PapyrusWebControl vereint die **ISIS Papyrus** Komponenten zur umfassendsten Lösung für die system- und druckerunabhängige Produktion und Verteilung von Dokumenten. Es basiert auf der **Papyrus Objects** Infrastruktur.

Papyrus WebControl unterstützt die Plattformen Windows 2K/XP/2K3/VISTA/2K8/7, Unix/Linux und z/OS und alle Druckertypen wie IPDS, IJPDS, Xerox Metacode, PS, PCL sowie Archivschnittstellen.

Kontakt

Europa

T: +43-2236-27551
F: +43-2236-21081

Amerika

T: 817-416-2345
F: 817-416-1223

Asien/Pazifik

T: +65-6339-8719
F: +65-6336-6933

E-Mail

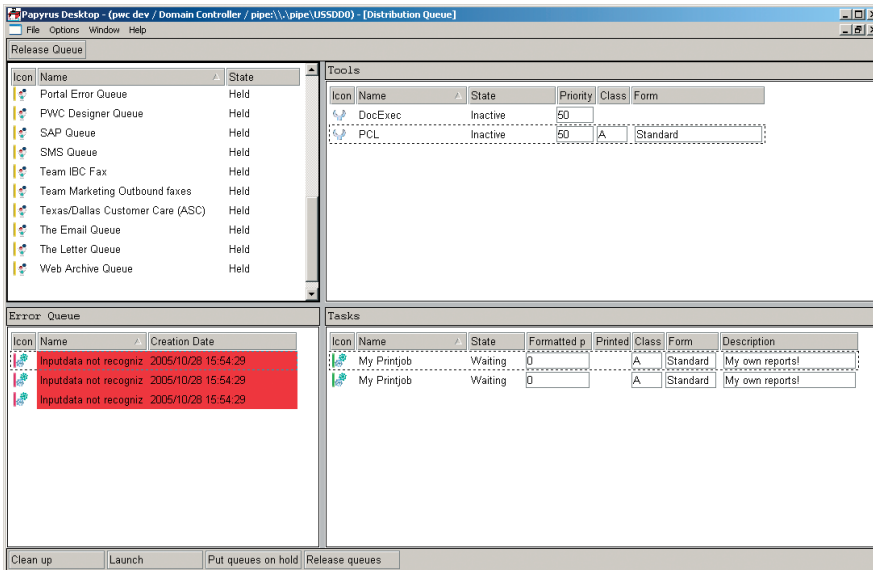
info@isis-papyrus.com

Internet

www.isis-papyrus.com

© 2017, ISIS Papyrus, ersetzt alle bisherige Dokumentation.

1. Jänner 2017



Job Management

- Verwaltung nicht gedruckter Dokumente, welche per CD-ROM/ DVD, Fax, E-Mail oder Internet verteilt werden können.
- Management des kompletten Ablaufes von Massendruckproduktionen.
- Erstellen von Jobs aus vordefinierten Templates.
- Jobs mit mehreren Schritten z.B. DocEXEC-IPDS-Archiv.
- Jobaufteilung zur parallelen Verarbeitung.
- Starten von Fremdprogrammen.
- Job Logging und Recovery.

Spool Management

- Manuelles und automatisches Starten von Jobs (lokal und im Netzwerk).
- Definition von spezifischen Job- und Spool-Queues.
- Managementfunktionen erlauben dem Anwender je nach Berechtigung und Rolle, auf Queues und Jobs auf einem oder mehreren Servern zuzugreifen.
- Anhalten von Queues mit einem einfachen Mausklick.
- Umleiten von Queues auf am Kanal oder im LAN angeschlossene Drucker.
- Setzen von Prioritäten für schnelleren Durchsatz oder Aufteilen großer Jobs in kleinere zum parallelen Druck auf mehreren Druckern.

- „Drag and Drop“ Jobsteuerung.
- Auswahl von Jobprioritäten.
- Job-Priorität, z.B. große Jobs zuletzt.
- Erstellung mehrerer Jobklassen.
- Anwendermanagement/mehrere Anwender möglich
- Zugriff auf mehrere Server mit einem **Client (Desktop)**.
- Umleitung von Jobs in andere Queues.
- Starten von Druckjobs von lokalen oder Netzwerk-Workstations.
- Auslastungsausgleich zwischen Druckern.
- Best Match Job Queues Auswahl.

Spool Management Optionen:
 Definieren Sie angepaßte Warteschleifen für verschiedene Jobs und verschiedene Spools. Die Benutzerverwaltung erlaubt bestimmten Benutzern oder Benutzergruppen den Zugriff auf die Queues und Jobs, die auf dem Server laufen. Auf dem Benutzer-Panel können die verschiedenen Plattform-Queues angezeigt und behandelt werden. Output-Queues können mit einem einfachen Mausklick angehalten werden. Output-Spools können auf angeschlossene Host-Drucker oder über die LAN-Umgebung zum Drucken umgeleitet werden. Sie können bestimmte Spools für einen schnelleren Druck vorreihen.

Print Management

- Jobmanagement aller Drucker mit TCP/IP Adresse von jedem PC im Netzwerk.
- Management von DocEXEC Jobs.
- Ausführung von PAGEDEF - Linemode Verarbeitung (PageEXEC)
- Unterstützung folgender Drucker: AFP zu PCL, IPDS, IJPDS, Xerox Metacode, PDF, PS, Fax, TIFF, GIF
- Direkter Druck folgender Formate: PCL, PS, Metacode, IJPDS
- 'UP and Running' für alle **Papyrus Server** Module.

Papyrus WebControl ist basierend auf **Papyrus Objects** in C++ geschrieben und bietet damit das perfekte Werkzeug für plattformunabhängige IT-Umgebungen. Mit dieser auf das Web übertragenen Technologie können Sie mit Ihrem Browser über Intra/Internet auf den **Papyrus Server** zugreifen. Die **Papyrus Objects** Infrastruktur von Papyrus ermöglicht die Verwaltung von Objekten im Sinne eines Workflows.

Voraussetzungen

- TCP/IP
- Drucken über den Windows Druckertreiber erfolgt mit einem Standard LAN Server.
- Ein Server kann auf jeder Plattform laufen: AIX, Sun Solaris, HP/Itanium, Linux, Windows 2K/XP/2K3/ VISTA/2K8/7 und z/OS.

Bestellinformation

Papyrus WebControl

Softwarewartung

Es gelten die Allgemeinen Geschäftsbedingungen für ISIS Papyrus Software-Produkte. Freie Serviceperiode ist 6 Monate nach Installation. Wartung und Service ist danach optional für Updates und Hotline verfügbar.

Schulungen

ISIS Papyrus bietet seinen Kunden ein spezielles Inhouse Schulungsservice und Standardkurse in drei Lokationen an.