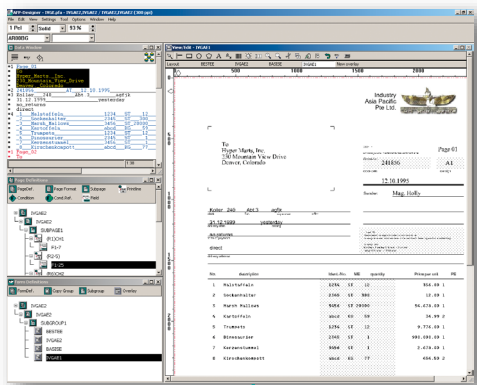




OverView AFPDS Compiler 7

OverView AFP Designer Windows 2K/XP/2K3/VISTA/2K8/7



OGL/PPFA
Source

OverView
AFPDS Compiler
Option



Objekte

z/OS
VSE
VM
AS400/iSeries
beliebige!

Transfer

*Das produktivste
Werkzeug für die
Erstellung von
AFPDS.*

Produktbeschreibung

Der **OverView AFPDS Compiler** ist ein OGL und PPFA Compiler für Workstations, integriert in den OverView AFP Designer. Er ermöglicht dem Anwendungsentwickler die Erstellung von AFPDS OVERLAY, PAGEDEF und FORMDEF Druckerobjekten am PC.

Der OverView AFPDS Compiler generiert diese AFPDS Objektdateien aus den internen Strukturen der geladenen **AFP Designer Formulare und PPFA Definitionen**. Daher ist die gleiche Genauigkeit wie im AFP Designer sichergestellt.

Vorteile:

- PC basierende Umwandlung in AFP Objekte ohne Host.
- Generiert abgestimmte 240/300/600 dpi Overlays und PAGEDEFS.
- Inkludiert optional PSEG und Fonts als Image in Overlay.
- Reduziert Entwicklungs- und Wartungsaufwand.
- Keine Host und JCL Kenntnisse für Testdruck erforderlich.
- Direkte Nutzung der AFP-DS Objekte im Netzwerk.
- Interne Berechnungen in 1440 dpi für absolute Genauigkeit.

Kontakt

Europa

T: +43-2236-27551
F: +43-2236-21081

Amerika

T: 817-416-2345
F: 817-416-1223

Asien/Pazifik

T: +65-6339-8719
F: +65-6336-6933

E-Mail

info@isis-papyrus.com

Internet

www.isis-papyrus.com

© 2012, ISIS Papyrus, ersetzt alle
bisherige Dokumentation.

1. Jänner 2012

Funktionen

- Optionale, jedoch integrierte **OverView AFP Designer** Funktion.
- Compiler für AFPDS OVERLAYS, PAGEDEFs und FORMDEFs.
- Wartung von Druckenwendungen am Windows 2K/XP/2K3/VISTA/2K8/7 PC.
- Reduziert Host Filetransfer Aktivitäten.
- Reduziert Host CPU Zyklen für Entwicklung.
- Für AFP unter AS400/iSeries, AIX, OS/2 und NT sind keine IBM Source Compiler für OGL/PPFA verfügbar.
- Spart Zeit und Aufwand für Entwicklung.
- Verkauf als Unternehmenskopie.
- Keine Hostkenntnisse (JCL) erforderlich.
- Direkter AFPDS Testdruck mit PSF/2 und Papyrus Server.
- Ermöglicht die Ausgabe von 240/300/600 dpi Overlays. Optimierte Ausgabe für 1440 dpi.
- Ermöglicht die Ausgabe von Overlays als Page Segment.
- Ermöglicht die Ausgabe von Overlays als TIFF Image.
- Basic und Enhanced N_UP Unterstützung: Visible N_UP, INVOKE, SHEET, NEXT, BACK.
- Relative Printline
- Batch Commandline-Funktion ist für automatisches Umwandeln verfügbar.
- Erzeugt die PPFA Erweiterungen für das Papyrus Client FormsFill.

Nutzen

- Ersetzt die IBM Host Compiler auf allen Plattformen.
- Keine Hostkenntnisse erforderlich.
- Spart Zeit und Aufwand für Entwicklung und Wartung.
- Optimierter 240/300/600 dpi Support.
- Ermöglicht die Nutzung der AFP Objekte direkt in LAN Anwendungen.

Voraussetzungen

- Hardware Voraussetzungen für **ISIS OverView AFP Designer** müssen erfüllt sein.
- **ISIS OverView AFP Designer 6**
- Software Voraussetzungen für **ISIS OverView AFP Designer** müssen erfüllt sein.

Bestellinformation

OverView AFPDS Compiler 7 für Windows 2K/XP/2K3/VISTA/2K8/7 ist verfügbar.

30 Tage freie Testzeit.

Softwarewartung

Es gelten die Allgemeinen Geschäftsbedingungen für ISIS Software-Produkte. Freie Serviceperiode ist 6 Monate nach Installation. Wartung und Service ist danach optional für Updates und Hotline verfügbar.

Schulungen

ISIS bietet seinen Kunden ein spezielles Inhouse Schulungsservice. Zwei Tage inklusive Installation und Setup werden empfohlen.

Preisinformationen

Die Preise entnehmen Sie bitte der Preisliste oder wenden Sie sich an ISIS Marketing Service GmbH.

Der **AFPDS Compiler** ist eine optionale Ergänzung zum **ISIS OverView AFP Designer**.

Der **AFPDS Compiler** wird als Unternehmenskopie angeboten und muß nur einmal für alle Designer in einem Unternehmen gekauft werden. Dies gilt nicht für nahestehende Unternehmen oder internationale Einkaufsabkommen.

OverView Produktfamilie

- **OverView AFP Designer 7**
Integriertes OGL/PPFA Design
- **ISIS OverView AFPDS Compiler 7**
OGL/PPFA Compiler
- **ISIS OverView Font&Image Editor 7**
Bearbeiten von AFP Fonts und Logos.
- **ISIS OverView Digitizer Pad**
Schnittstelle für Zeichenbrett.
- **ISIS OverView AFP Designer 7 für AS400/iSeries**