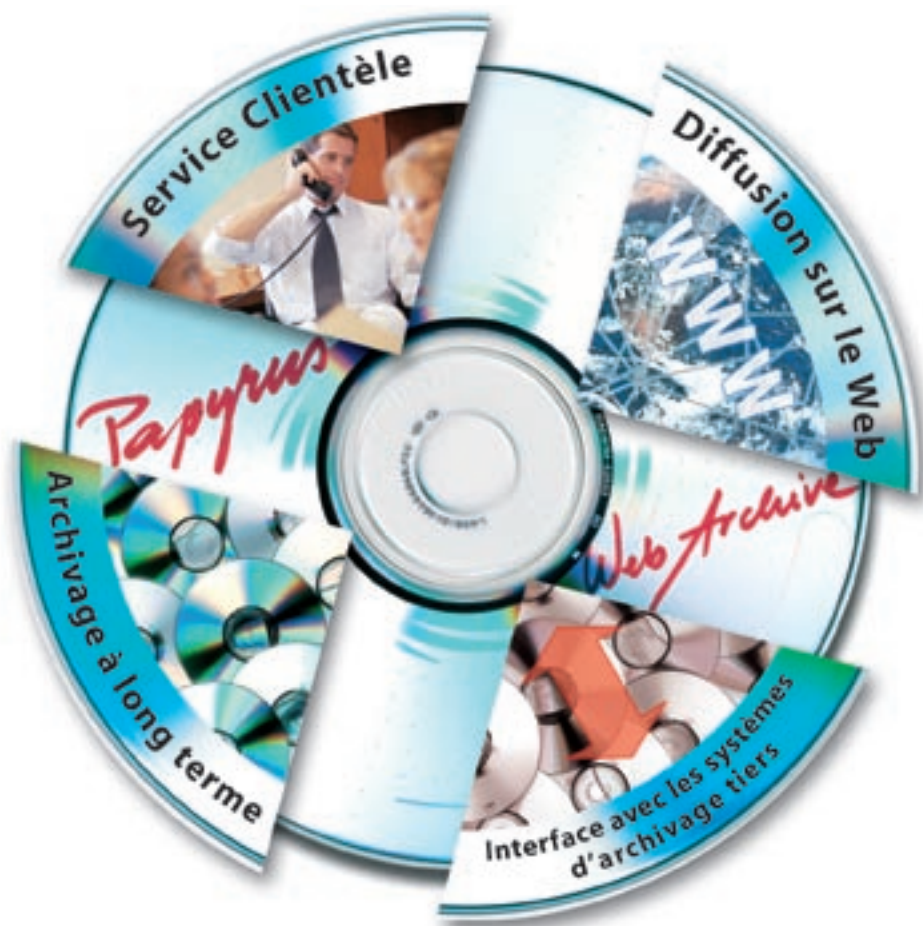


ISIS Papyrus **Focus Report**

Archivage intégré et diffusion sur le Web

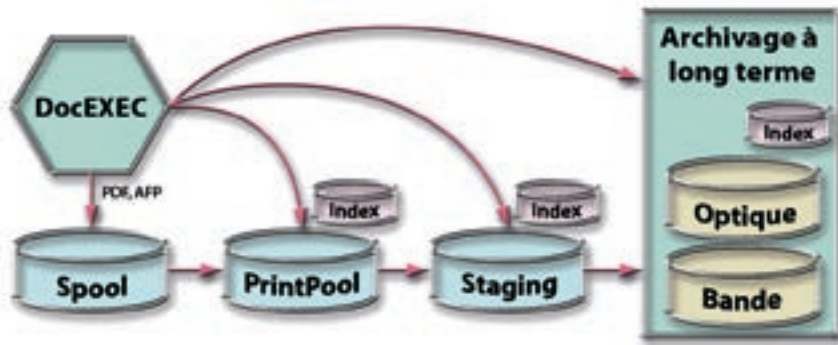


Une solution **intégrée complète** pour la gestion des sorties, la diffusion sur le Web et l'archivage.

- **Diffusion** de document sur le Web
- ■ **Archivage/stockage** à court terme
- ■ ■ **Archivage** à long terme
- ■ ■ ■ **Interface** avec les systèmes d'archivage tiers

LE CONCEPT

L'architecture Papyrus pour la gestion des sorties inclut la génération de l'index du document au moment du formatage et non à partir du spool. L'index est utilisé dans le *PrintPool* pour la ré-impression, la mise en liasse de différents types de documents et pour la distribution. L'index est aussi nécessaire au *stockage* pour permettre un accès rapide par le service après-vente, et dans l'*archivage à long terme* avec HSM sur disque, bande ou support optique. Un archivage tiers peut aussi être utilisé pour stocker les BLOB's. La mémoire d'archivage est compressée à 1kB par page.

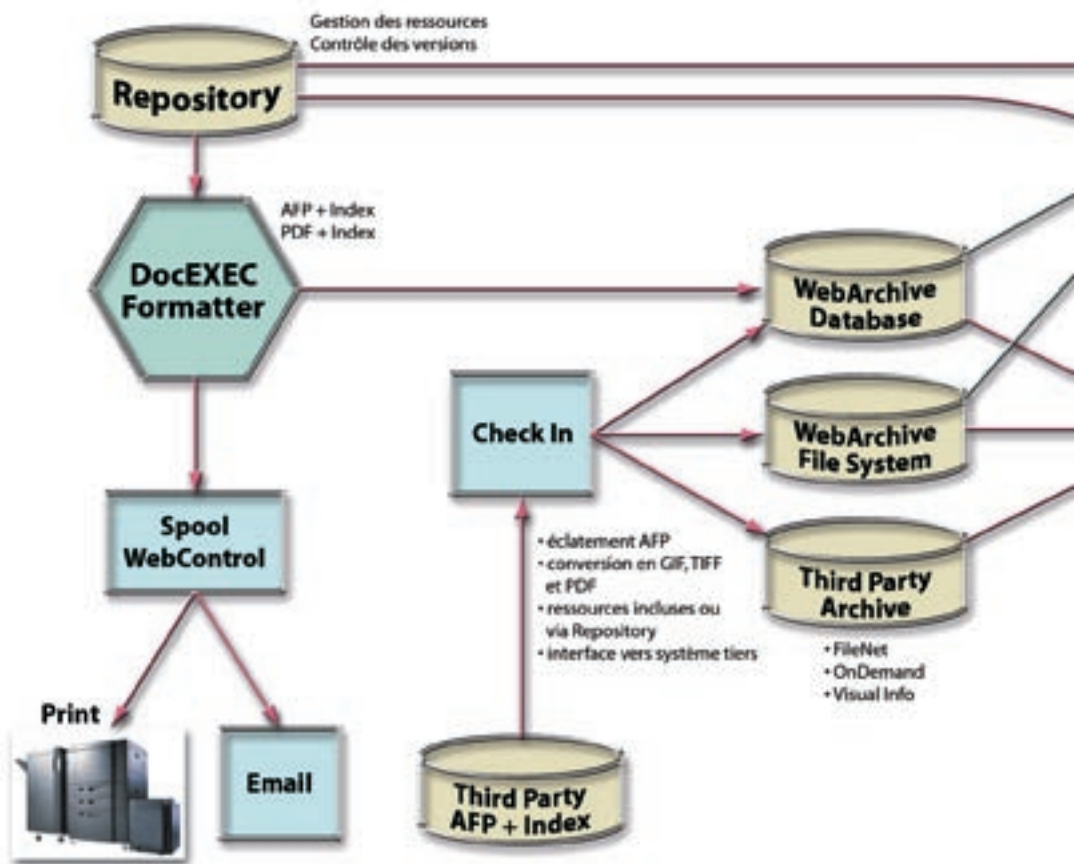


Options de visualisation d'un document:
PDF, AFP, GIF, TIF.

Quand il formate le document, Papyrus génère en format AFP et/ou PDF avec l'information index. Le document est alors prêt à être utilisé dans un environnement multi-canaux, multi-plateformes. Sans autre effort, il pourra être imprimé sur une imprimante laser, envoyé par fax ou e-mail, ou livré sur le Web et archivé. Les documents ne sont développés qu'une seule fois pour impression ou diffusion électronique. Ils sont absolument identiques sur papier et dans le browser.

AVANTAGES

- Une solution intégrée pour l'impression, la gestion des sorties, la diffusion sur le Web et l'archivage
- Des gains significatifs en coûts et en temps: La qualité des documents est absolument identique sur papier et dans le browser Web
- Définition et extraction de l'index simple et sans effort
- Indépendance des plateformes et évolutivité
- Libre choix de l'Operating System et du matériel
- Activable sur Internet et sur Intranet
- Utilisation des produits standards de gestion du stockage, par ex: z/OS, DB2, HSM, HTTP et Java pour présentation sur le Web
- Intégration avec l'imagerie et la capture des documents
- Compatible avec: SOAP (Simple Object Access Protocol)



Décider dans quel format stocker

Le format de stockage du document influe considérablement sur les besoins en place et le temps d'accès.

La taille en format AFP peut être compressée jusqu'à 1kb par page. Du fait de ces très petites tailles de fichiers, il est recommandé de choisir AFP comme format de stockage. *Papyrus WebArchive* offre une conversion 'à la volée' en format PDF ou GIF quand la visualisation d'un document est demandée.

Les Ressources AFP

Les ressources AFP peuvent être incluses au fichier AFP ou récupérées d'une bibl. externe. Inclure les ressources demande plus de capacité de stockage à cause de la duplication, les garder externes demande un dispositif de contrôle des versions qui peut être implémenté facilement avec *Papyrus Repository*.

Format fichier	Taille ⁽¹⁾	Encombrement ⁽²⁾
AFP (ni compression/ni ress.)	2-5 kB	1.1 GB
PDF (pas de fontes)	20-30 kB	6.1 GB
TIFF (300 dpi)	50-70 kB	14.1 GB
GIF	60-90 kB	18.1 GB

(1) Taille moyenne par page de document

(2) Espace requis pour 100.000 documents de 2 pages et une taille moyenne d'index d'1 kB/page

Support de stockage

DASD, disque optique, bande, CD Rom
Plateformes et SGBD supportés: z/OS: DB2; AIX, SUN Solaris, HP/UX: Oracle, DB/2; WinNT: DB/2, Sybase, SQL Server

Papyrus WebArchive

LE PROCESS

Définir l'index du document:

Les index sont simplement définis lors du développement du document avec *Papyrus Designer*. Pas de codage.

Génération du fichier index:

Papyrus DocEXEC génère automatiquement les enregistrements index AFP et PDF durant le formatage en production. La génération d'index ne joue pas sur la vitesse de formatage et ne coûte pas plus en terme de CPU.

Check In:

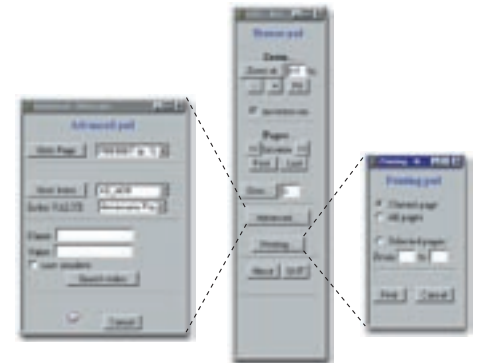
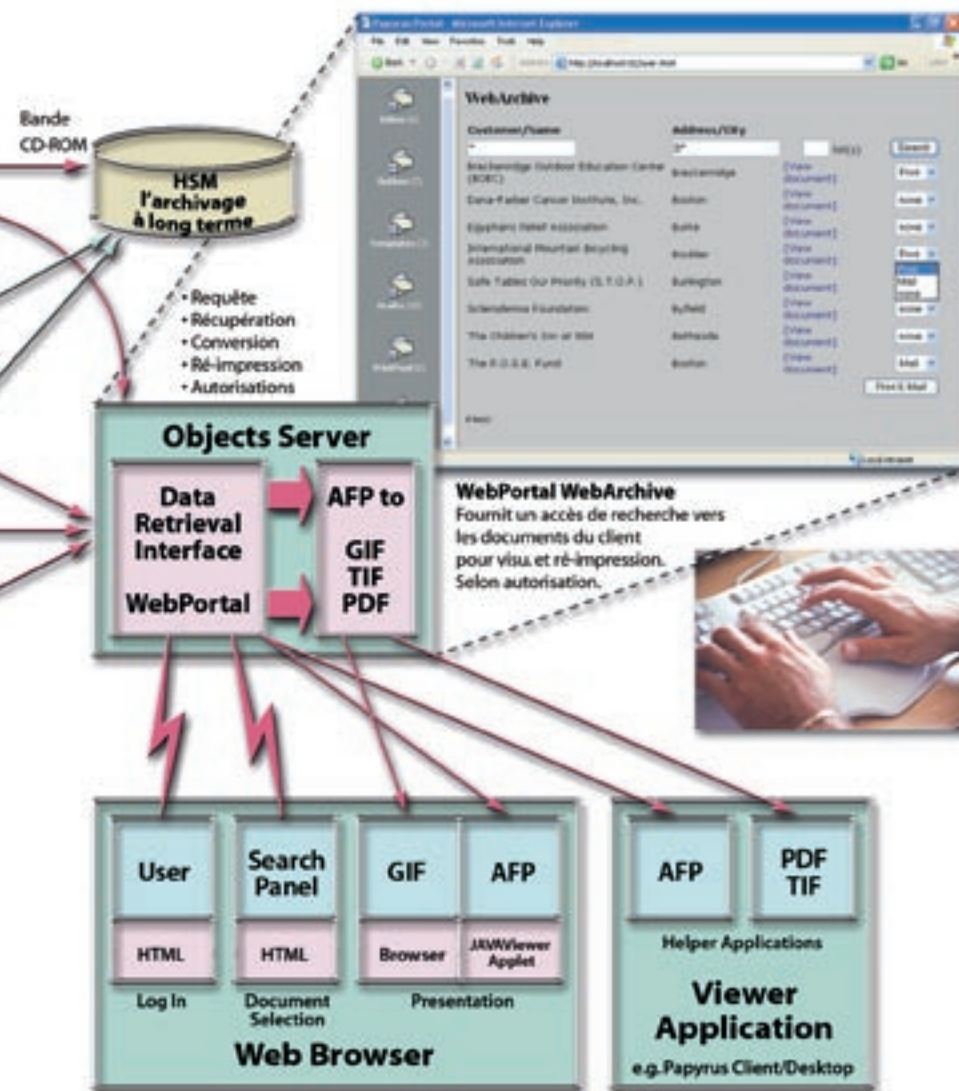
Le fichier AFP ou PDF est éclaté en documents individuels. Ils sont entrés dans l'archivage en fonction des informations index. Avec *Papyrus Objects* l'éclatement n'est pas nécessaire car chaque document est un objet unique. Lors de l'entrée, le document AFP peut, sur option, être converti en PDF, GIF ou TIF. L'archivage peut être sur fichier, SGBD ou un système d'archivage tiers. Papyrus fournit un interface XML vers les systèmes tiers.

VOIR LES DOCUMENTS

Avec Papyrus les documents résultants sont dans tous les cas 100% identiques à la liste imprimée. Papyrus ne demande pas de substitution de fontes car il utilise pour l'affichage les fontes (et ressources) d'origine soit localement soit via HTTP.

Options de visualisation:

- *Papyrus WebPortal*: Accès autorisé pour visualisation de tous documents dans le browser en format PDF et /ou AFP.
- *Papyrus Client* est un afficheur AFP robuste, capable de charger plusieurs centaines de milliers de pages, avec un 'Fast Search Index'. Il est installable localement ou en réseau et est activable sur Internet.
- *Papyrus Java AFP Viewer* fournit une fenêtre d'affichage des documents AFP ainsi qu'un panneau de contrôle pour zooming et visualisation de page. Il permet des recherches sur document. Le panneau d'impression supporte les imprimantes locales.



- Les PDF et GIF peuvent être vus directement dans le browser.
- Les TIF peuvent être visualisés par des outils tiers et dans *Papyrus Portal*.

Papyrus WebArchive pour diffusion sur le Web

Service Client/Accès Web

Les agents reçoivent constamment des demandes par téléphone et doivent rappeler des copies de documents client (par ex. des factures) et les visualiser pendant l'appel. Une copie du document peut être envoyée au client par impression locale ou centralisée, par fax ou e-mail.

Diffusion sur le Web

Les sociétés peuvent fournir un service sur Internet ou tous leurs clients peuvent voir factures ou relevés via leur browser, et les imprimer si besoin est.

Autorisations et Sécurité

- Les autorisations sont gérées par mots de passe dans le browser sous contrôle du serveur HTTP.
- Liens avec des systèmes d'autorisation existants comme LDAP ou des autorisations contrôlées par accès BD.
- Avec *Papyrus Desktop* – un "object meta system" basé sur des rôles avec contraintes et privilèges.

INDEXATION

il est essentiel d'indexer les documents afin de les trouver, et les récupérer depuis l'archivage. L'index est défini dans *Papyrus Designer* et généré pendant le formatage avec *Papyrus DocEXEC*. Pour associer l'index avec le document complet un GROUP INDEX est défini.



Définition aisée de l'index dans Papyrus Designer



Le fichier index généré par *Papyrus DocEXEC* contient:
GROUP INDEX CUSTOMER = CUST_NUM

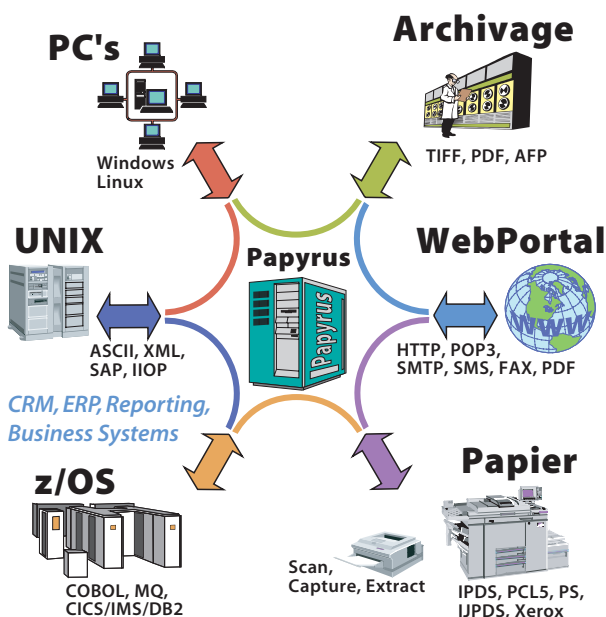
L'index peut être inclus dans le fichier AFP comme TLE (Tag Logical Elements), ou être généré sur un fichier index externe.

La plate-forme Papyrus Objects unifie toutes vos communications d'entreprise entrantes et sortantes dans une solution documentaire intégrée et "sans couture".

Votre investissement est garanti !

Compatibilité ascendante sur le long terme, disponibilité sans pareille sur un grand nombre de plate-formes et indépendance vis à vis des canaux de restitution.

Votre Document Switchboard™



Papyrus Document Frameworks

- Automated Document Factory
- Enterprise Application Integration
- Enterprise Output Management
- Enterprise Content Management
- Business Process Management
- Applications portail et Web
- Change Management
- Application courrier
- Gestion des campagnes
- Gestion des impressions
- Capture/Classification/Extraction
- E-mails, télécopies

Fin de la programmation. Java non nécessaire. XML optionnel.

Bureaux ISIS

Siège international/Autriche

ISIS Information Systems GmbH
ISIS Marketing Service GmbH
ISIS Knowledge Systems GmbH
Alter Wienerweg 12
A-2344 Maria Enzersdorf

T: +43-2236-27551-0

F: +43-2236-21081

E-mail: info@isis-papyrus.com

Siège pour les USA

ISIS Papyrus America, Inc.
301 Bank St.
Southlake, TX 76092

T: 817-416-2345

F: 817-416-1223

Siège pour la région Asie/Pacifique

ISIS Papyrus Asia Pacific Ltd
9 Temasek Blvd.
#15-03 Suntec City Tower 2
Singapore 038989

T: +65-6339-8719

F: +65-6336-6933

Royaume-Uni

ISIS Papyrus UK Ltd.
Watership Barn
Kingsclere Business Park
Union Lane, Kingsclere
Hants, RG20 4SW

T: +44-1635-299849

F: +44-1635-297594

Allemagne

ISIS Papyrus Deutschland GmbH
Heerdter Lohweg 81
40549 Düsseldorf

T: +43-2236-27551-0

F: +43-2236-21081

Les Hollandes

ISIS Papyrus Netherlands B.V.
WTC World Trade Center
Zuidplein 36
1077 XV Amsterdam

T: +31-20-799-7716

F: +31-20-799-7801

Italie

ISIS Papyrus Italy Srl
via Monte Navale 11
10015 Ivrea (TO)

T: +39-0125-6455-00

F: +39-0125-6455-150

France

ISIS Papyrus France SARL
21, Rue Vernet
75008 Paris

T: +33-1-47 20 08 99

F: +33-1-47 20 15 43

Espagne

ISIS Thot SL.
Sainz de la Calleja, 14
28023 Madrid

T: +34-91-307-78-41

F: +34-91-307-75-08

www.isis-papyrus.com