

## Verfügbare neue Lösungen, Frameworks, Funktionen und Erweiterungen im Papyrus Document System.

- ▶ **Automated Document Factory (ADF)**  
Erlaubt den optimalen Einsatz eines übergreifenden Output-Managements mit hoher Flexibilität und Senkung der Prozesskosten.
- ▶ **Dokumentenüberwachung und Sicherheit**  
Ermöglicht die Einhaltung von Datenschutzbestimmungen für elektronische Dokumente.
- ▶ **Erweiterter Support für PDF Dokumente**  
Integriertes Output-Management für PDF-generierte Dokumente und Druck auf allen Standard Drucksystemen.
- ▶ **Mächtige neue XML/HTML Schnittstelle für das Einlesen der Daten in den DocEXEC Formatter**  
Sehr schnelle Datenauswertung und bis zu 10 Mal schnellere Formatierung.
- ▶ **Zentrale Dokumenten-Ressource-Bibliothek**  
Hohe Zeit- und Kostenersparnisse durch übergreifende Nutzung und Wartung von Bausteinen mit zentraler Administration.
- ▶ **Sticker Funktion**  
Zusätzliche Informationen (Metadaten) können dem Dokument hinzugefügt werden.
- ▶ **Papyrus Compare**  
AFP Compare Tool für batch und grafische Analysen.
- ▶ **Hoch performante DocEXEC Formatierung mittels Opteron Technologie**  
Bis zu 38 Millionen Seiten pro Stunde.

**Die neue erweiterte Funktionalität optimiert die Qualität des Output-Management und ermöglicht wesentliche Kosteneinsparungen bei der Verwaltung und Produktion Ihrer Geschäftsdokumente.**

# Neuheiten

Das Papyrus Document System wurde mit innovativen neuen Funktionen erweitert, um die Benutzer-Produktivität zu erhöhen und die Kosten für die Verwaltung zu senken.

## Papyrus Automated Document Factory (ADF)

Eine durchgängige intelligente Gesamtlösung, um die vielen heute oft noch manuellen Jobs im Print und Mail Shop zu automatisieren. Die ADF ermöglicht wesentliche Kosteneinsparungen, Fehlerreduktion, das Einhalten von Verarbeitungsabläufen, limitiert kostenintensive Nachdrucke und garantiert eine erhöhte Kundenzufriedenheit.

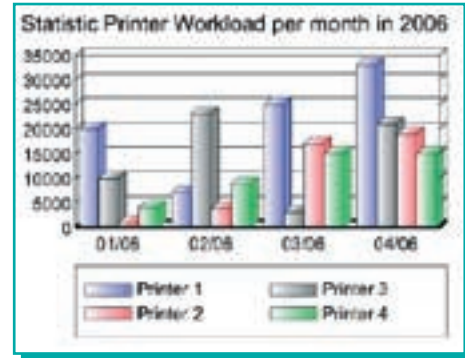
### Besonderheiten: Eine einzige zentrale Stelle übernimmt die Kontrolle, die Überwachung und Nachverfolgung

- zentrales Management aller Dokumenten-Ressourcen für die Formatierung, den Druck, die Nachbearbeitung, Fax und E-Mail, Internet Verteilung und Archiv.
- Job Level Control Funktionen für alle Drucker zentral und im LAN (IPDS, PCL, PS, PDF, IJPDS, Xerox Metacode) übergreifend über alle Plattformen (z/OS, AIX, SUN, HP, Linux, Windows)
- Nachrichten zum Druckerstatus können an die Benutzer per E-Mail, SMS, SNMP und Net send übermittelt werden.
- Intelligente Dokumentenverteilung (best match) und Terminierung für Druck und elektronische Verteilung
- WebPortal Browser basierendes Benutzerinterface oder Desktop/Client.
- Lastverteilung auf mehrere Server und Prozessoren
- Hot Backup für die Produktion
- Nachdruck und Dokumentenverfolgung (Auditing)
- Barcode, OMR und 2 D Datamatrix Unterstützung
- Bündelung, Sortierung und Optimierung für den Versand
- Prioritätsgesteuerte Verarbeitung als auch Kuvertiererkontrolle

## Dokumenten Überwachung und Sicherheit

### Besonderheiten:

- Log-in für Papyrus Anwendungen oder auch Single-Sign-On.
- Benutzer Authentifikation mit SmartCard und Fingerabdruck
- Benutzerautorisierung mit Rollen und Privilegien (LDAP)
- Digitale Signatur (PKI)
- Daten Verschlüsselung und Geheimhaltung
- Auditing Analysebericht
- HTTPs Support für Web Anwendungen

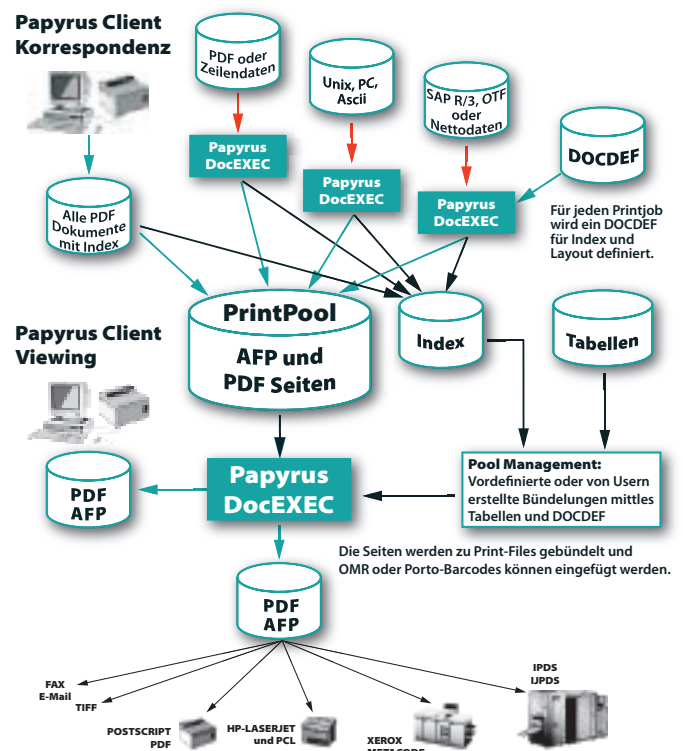


ADF Produktivitätskontrolle

## Erweiterte Unterstützung für PDF in Papyrus

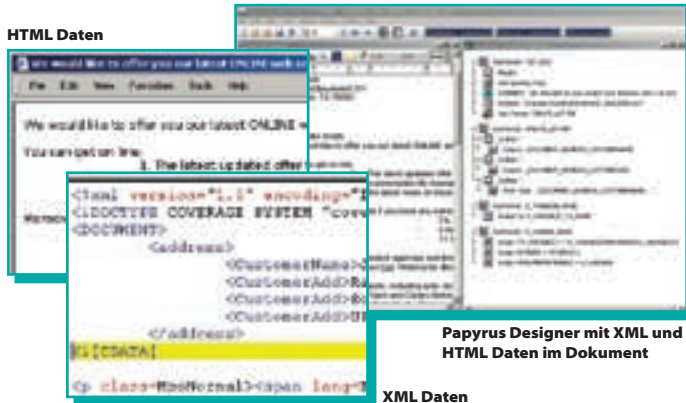
### Besonderheiten:

- Importieren von PDF Dokumenten in den Papyrus DocEXEC Formater zur weiteren Verarbeitung.
- Bündelung von AFP und PDF generierten Dokumenten im PrintPool für den optimierten Versand.
- OMR und Barcode als auch die Indizierung der PDF Dokumente
- PDF Dokumente können auf IPDS, PCL, PS, Xerox Metacode, IJPDS gedruckt werden.
- PDF Dokumente können im Papyrus WebArchive archiviert werden.
- Papyrus DocEXEC formatiert wahlweise AFP und PDF.



## Neuer XML/HTML Daten Import in Rekordzeit

Nahtlose Integration von Dokumentenanwendungen, die XML DTD und HTML Text verwenden. Bis zu 10 Mal schnellere Verarbeitung und große Zeitersparnis beim Lesen der Daten.



## Zentrale Dokumenten Ressource Bibliothek

Ermöglicht eine zentrale Kontrolle und Administration für alle Typen von Dokumentenanwendungen, übergreifend über Plattformen und Output-Kanäle.

### Besonderheiten:

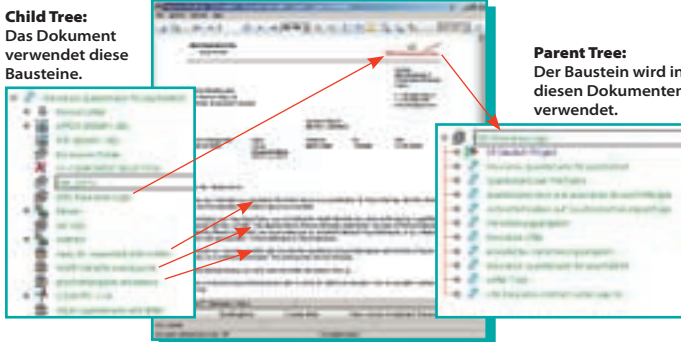
- Dokumentenressourcen werden nur einmal entwickelt und im zentralen Repository abgelegt.
- Versionierung und Validierung der Ressourcen ist möglich.
- Dokumentenbausteine werden über viele Dokumentenanwendungen hinweg benutzt.
- Benutzer können über ihre Autorisierung auf die Bausteine entweder übers WebPortal oder mit dem Client zugreifen.



### Papyrus WebRepository zeigt einen Navigationsbaum

- Wer hat die Ressource (z.B. Textelement, Font, Logo, Formular) entwickelt?
- Wann wurde sie entwickelt?
- Gibt es eine Variante einer Version (z.B. Sprache/Mandant)?
- In welchen Dokumenten wird die Ressource benutzt?
- Welche Dokumente sind bei einer Änderung der Ressource betroffen?

**Child Tree:**  
Das Dokument verwendet diese Bausteine.



**Parent Tree:**  
Der Baustein wird in diesen Dokumenten verwendet.

## Sticker Funktion

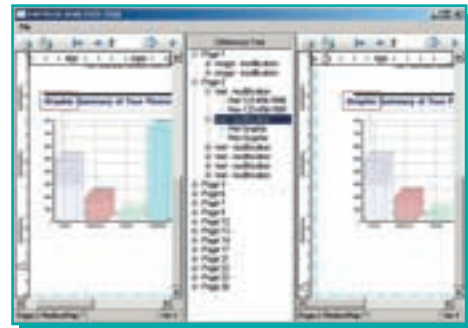
Das Hinzufügen von Bemerkungen zu Text und Daten.

### Besonderheiten:

- Stickers können auf einfache Weise im Papyrus Designer definiert werden.
- Die Sticker Informationen werden im Repository abgelegt.
- Stickers werden für viele Zwecke genutzt, z. B. Freigabeverfahren, Änderungsanweisungen.
- Stickers werden auf der Archivkopie des Dokumentes angezeigt jedoch nicht gedruckt.
- Das Original wird durch die Sticker nicht verändert.
- Es können mehrfache Sticker von verschiedenen Personen in mehreren Farben dem Dokument hinzugefügt werden.

## Papyrus Compare

Beim Vergleich zweier AFP Files können die Unterschiede entweder Schritt für Schritt verifiziert werden oder auch auf einmal.



### Besonderheiten:

- Generisches Vergleichsprogramm für die Batchverarbeitung und für grafische Analysen
- AFP File Vergleich
- Das Vergleichen von Dokumenten-Capture Ergebnissen

## DocEXEC Formatierungsgeschwindigkeit

**Benchmarks: Opteron Server, single thread**

### Server Konfiguration Opteron (Quard):

AMD 2x Dualcore-Opteron 280 (2,4 Ghz), Windows 2003 Server 64 Bit, 6GB RAM, Raid0 mit 2 Serial-ATA HD "Raptor" (10000 rpm)

**Projekt: Marketing Brief** - einzelne Seiten mit Logo, Text und Adressdaten

	pages/sec	pages/hour
AFP	10,631.27	38,272,572
PDF	2,395.81	8,624,916
BOTH	4,404.18	15,855,048

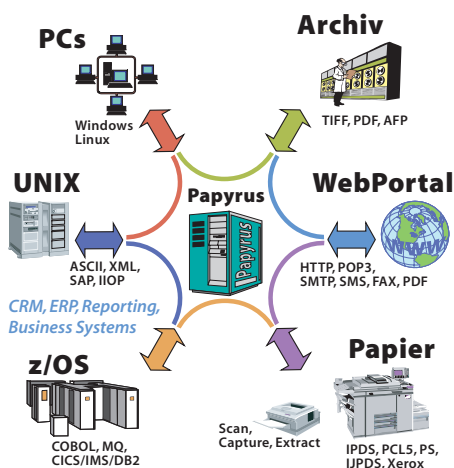


**Projekt: Kontoauszug** - dynamischer Seitenumbruch, Adress- und Kontodaten, Tabelle, Overlay, IOCA und IM1.

	pages/sec	pages/hour
AFP	1,518.04	5,464,944
PDF	225.95	813,420
BOTH	438.52	1,578,672



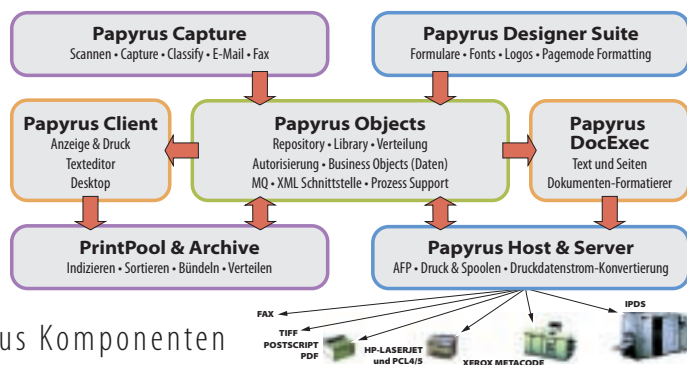
Eine **umfassende und skalierbare Lösung** für das Zentrale Management von Dokumentenanwendungen, Druck und Output Management, welche Web, Client/Server und Host Umgebungen einschließt.



### Papyrus Document Frameworks

- Automated Document Factory
- Enterprise Application Integration
- Enterprise Output Management
- Enterprise Content Management
- Business Process Management
- Portal- und Webapplikationen
- Change Management
- Korrespondenz
- Campaign Management
- Print Management
- Capture/Klassifizieren/Extrahieren
- E-Mail/Fax

Organisationen **definieren, messen und verwalten** den Output über komplexe heterogene Umgebungen hinweg von zentralen Kontrollpunkten.



Papyrus Komponenten

### Eine Auswahl aus den über 2000 ISIS Papyrus Referenzen:

**Bankwesen** arbeitet mit Papyrus

Citibank, Deutsche Bank, Commerzbank, UBS, Credit Suisse, BNP, Capital One

**Versicherungswesen** arbeitet mit Papyrus

Allianz, Generali, Thrivernt, RAS, Great West Life, Sun Life, HBOS, Zürich

**Gesundheitswesen** arbeitet mit Papyrus

AXA, HUK, Empire Health Choice, Siemens Medical Systems, Visana, Hallesche

**Telekommunikation** arbeitet mit Papyrus

Bell South, SwissCom, T-Mobile, Debitel, Orange, Singapore Telecom, Belgacom

**Öffentliche Verwaltung** arbeitet mit Papyrus

State of Pennsylvania, Europäisches Patentamt, EDS Jobseeker, Stadt Düsseldorf

**Industrie** arbeitet mit Papyrus

Avon Cosmetics, Bally Shoes, BASF, Canon, IKEA, Miele & Cie, Renault, Volkswagen

## ISIS Lokationen

### Internationale Zentrale, Österreich

ISIS Information Systems GmbH  
 ISIS Marketing Service GmbH  
 ISIS Knowledge Systems GmbH  
 Alter Wienerweg 12  
 A-2344 Maria Enzersdorf  
 T: +43-2236-27551  
 F: +43-2236-21081  
 E-Mail: info@isis-papyrus.com

### Amerika Zentrale

ISIS Papyrus America, Inc.  
 301 Bank St.  
 Southlake, TX 76092  
 T: 817-416-2345  
 F: 817-416-1223

### Asien Zentrale

ISIS Papyrus Asia Pacific Ltd  
 9 Temasek Blvd.  
 #15-03 Suntec City Tower 2  
 Singapur 038989  
 T: +65-6339-8719  
 F: +65-6336-6933

### England

ISIS Papyrus UK Ltd  
 25 Cherry Orchard North  
 Kembrey Park  
 Swindon  
 Wiltshire SN2 8UH  
 T: +44-1793-644616  
 F: +44-1793-692978

### Deutschland

ISIS Papyrus Deutschland GmbH  
 Heerdter Lohweg 81  
 D-40549 Düsseldorf  
 T: +43-2236-27551  
 F: +43-2236-21081

### Benelux

ISIS Papyrus Benelux  
 Braine l'Alleud Parc de l'Alliance  
 9, Boulevard de France, bât A  
 1420 Braine l'Alleud  
 T: +32-2-352-8720  
 F: +32-2-352-8802

### Italien

ISIS Papyrus Italy Srl  
 via Monte Navale 11  
 10015 Ivrea (TO)  
 T: +39-0125-6455-00  
 F: +39-0125-6455-150

### Frankreich

ISIS Papyrus France SARL  
 La Grande Arche Paroi Nord  
 92044 Paris La Défense  
 T: +33-1-40903510  
 F: +33-1-40903501

### Spanien

ISIS Thot SL  
 Sainz de la Calleja, 14  
 28023 Madrid  
 T: +34-91-307-78-41  
 F: +34-91-307-75-08

[www.isis-papyrus.com](http://www.isis-papyrus.com)