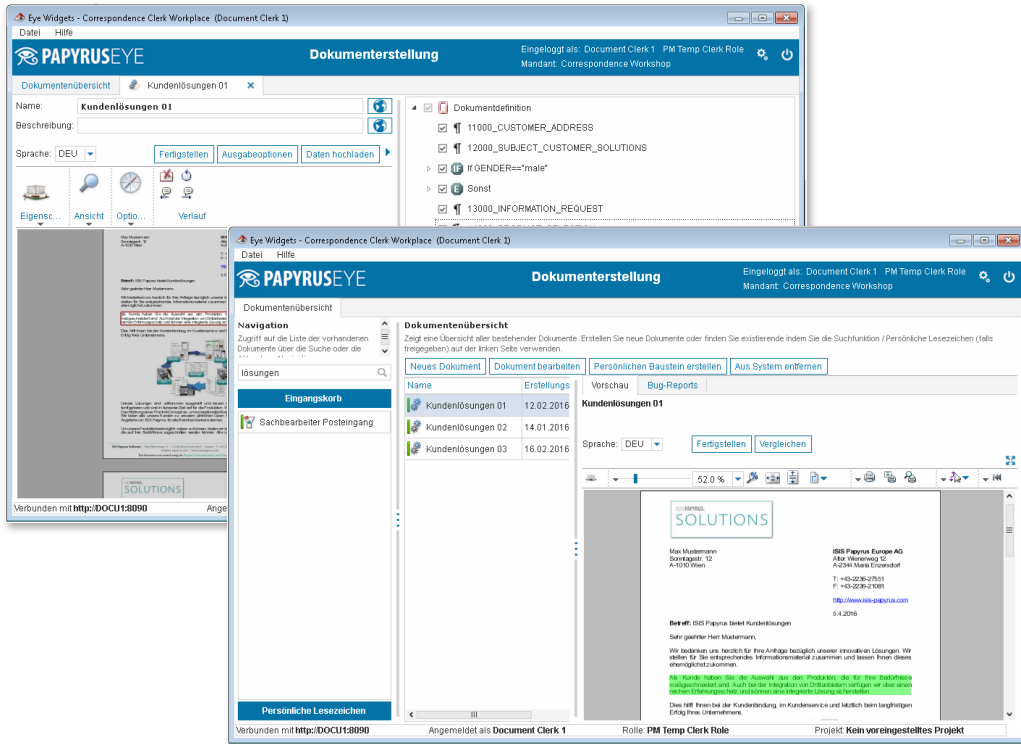


Papyrus Client 7



ISIS PYPYRUS™

*Dokumenten-
Anwendungen
für Client/Server
sind einfach
verwaltbar und
kontrollierbar.*

Produktbeschreibung

Papyrus Client in Verbindung mit **Papyrus Desktop** ist die Benutzeroberfläche für Client/Server Dokumente und ersetzt Host 3270 Terminals für die Anzeige und Erstellung standardisierter Dokumente mit Anwendungskontrolle.

- PC Anzeige aller AFP Dokumente mit AFP Raster- und Outlinefonts
- Interaktives Formatieren von dynamischen Dokumenten mit Prompting und Textbearbeitung.
- Anzeige, Füllen und Drucken von elektronischen Formularen.
- ACIF Indexunterstützung (TLE) und Gesamttextsuche.
- Betrachten von verteilten oder archivierten AFP Dokumenten.
- Definierbare Datenfile- oder Datenbankschnittstellen.
- Direktes Drucken auf jedem PC Drucker mittels Windows Druckertreiber.
- AFP Druck auf PCL Drucker.

Papyrus Client bietet die gleiche Dokumentenanwendungsfunktionalität für die PC-Welt wie **Papyrus DocEXEC** auf jeder Plattform. Integrationslösungen werden durch Windows DDE, Browser Plug-In Integration und Datenbankverbindungen zu Host oder Server ermöglicht. Mit **Papyrus Desktop** und **Papyrus WebRepository** können komplette Workflow-Lösungen implementiert werden.

Kontakt

Europa

T: +43-2236-27551
F: +43-2236-21081

Amerika

T: 817-416-2345
F: 817-416-1223

Asien/Pazifik

T: +65-6339-8719
F: +65-6336-6933

E-Mail

info@isis-papyrus.com

Internet

www.isis-papyrus.com

© 2016, ISIS Papyrus, ersetzt alle
bisherige Dokumentation.

1. Jänner 2016

Funktionen (Basic)

- Druck und Ansicht von AFP Formularen in jeder Orientierung.
- Ansicht von AFPDS formatierten Dokumenten von Produkten wie DCF, ACIF oder **Papyrus DocEXEC**.
- ACIF TLE Index Suche.
- Hintergrunddruck auf lokalen PCL Druckern.
- Verwendung von AFP Raster und Outline-Fonts in 240/300/600 dpi.
- MS-TrueType oder Adobe Type 1 Fonts für die Anzeige.
- Druck einzelner Seiten oder ganzer Dokumente auf PCL.
- Integration in Archivsysteme oder Client/Server Anwendungen mittels DDE Schnittstellen oder Plug-In Technologie.

Funktionen (Extended)

- Ausfüllen vordefinierter Datenfelder in Formularen.
- Texteingabe und-wartung mittels Texteditor
- **Papyrus DocEXEC** Integration für interaktive Dokumente mit Dialogen.
- Dynamisches Dialog Interface.
- Standard Datenbankschnittstellen DLL.
- Anwenderabhängiger Zugriff zum Host.
- Document Management Interface.
- DDE oder Plug-In Integration für Windows.
- Mit **Papyrus WebRepository** kann ein Event die Input-Queue steuern und Dokumente zum Client zur Ansicht, Druck und Bearbeitung senden.
- Verfügbar als WebBrowser Plug-In.

Papyrus Client/E-mail

Ermöglicht die Verteilung des **Papyrus AFP Viewers** per E-mail für die Anzeige von an E-mails angehängten AFP Dokumentenfiles.

Papyrus Desktop

Der Desktop basierend auf **Papyrus Objects** bietet eine elegante Benutzerschnittstelle für den zentralen Zugriff auf Bausteinbibliotheken, Druckserver, zentrale Drucker und Archive. Der **Papyrus Client** kann über eine Plug-In Technik wie ein Internet-Browser eng mit dem **Papyrus Desktop** integriert sein. Der gleiche Desktop wird vom Administrator und vom Endbenutzer verwendet.

Nutzen

- Integriert Host und PC-Welt durch die Nutzung von IBM MO:DCA.
- Formularauswahl aus Datenbanken, FormsFill und Druck auf standard lokalen PC Druckern.
- Reduktion der Entwicklungszeit und Kosten durch den Einsatz der gleichen Formulare auf Host, Server und PC.
- Wiederverwendung von Formularen für FormsFill Anwendungen ohne Drucken.
- Bietet eine unternehmensweite Dokumenten-Infrastruktur.
- Garantiert die Corporate Identity.
- Indexsuche nach Keywords.
- Gesamttextsuche.
- „send to“ Option für FTP und E-Mail.

Voraussetzungen

- Windows 2K/XP/2K3/VISTA/2K8/7.
- Pentium PC mit 128 MB RAM.
- Bildschirmauflösung 1024x768 mit 256 Farben wird empfohlen.
- Formulare und Ressourcen sollten für einen produktiven Einsatz auf einem LAN Server oder mittels **Papyrus WebRepository** verfügbar sein.
- Für den File Server kann jedes Netzwerk und Betriebssystem verwendet werden.
- Formatieren und Druckverarbeitung am Server ist nur mit Papyrus Server auf Windows 2K/XP/2K3/VISTA/2K8/7 oder UNIX möglich.
- Drucken mittels Windows Druckertreiber ist mit standard LAN Serverfunktionen möglich.

Bestellinformation

Papyrus Client/Basic

für Windows 2K/XP/2K3/VISTA/2K8/7

- AFP Dokumentenanzeige und -druck
- AFP Druck auf PCL (20 Seiten/min.)

Papyrus Client/Extended

für Windows 2K/XP/2K3/VISTA/2K8/7

- AFP Dokumentenanzeige und -druck
- AFP Druck auf PCL (20 Seiten/min.)
- FormsFill.
- DocEXEC-Formatierung (100 Seiten/Dokument).
- Texteditor und Prompting.
- Web Browser Plug-In.
- Papyrus Desktop.

Optionales verfügbares Feature:

- Proximity Rechtschreibprüfung und Abteilungsbibliothek.
- PDF Ausgabe.

Softwarewartung

Es gelten die Allgemeinen Geschäftsbedingungen für ISIS Software-Produkte. Freie Serviceperiode ist 6 Monate nach Installation. Wartung und Service ist danach optional für Updates und Hotline verfügbar.

Schulungen

ISIS bietet seinen Kunden ein spezielles Inhouse Schulungsservice und Standardkurse in drei Lokationen an.