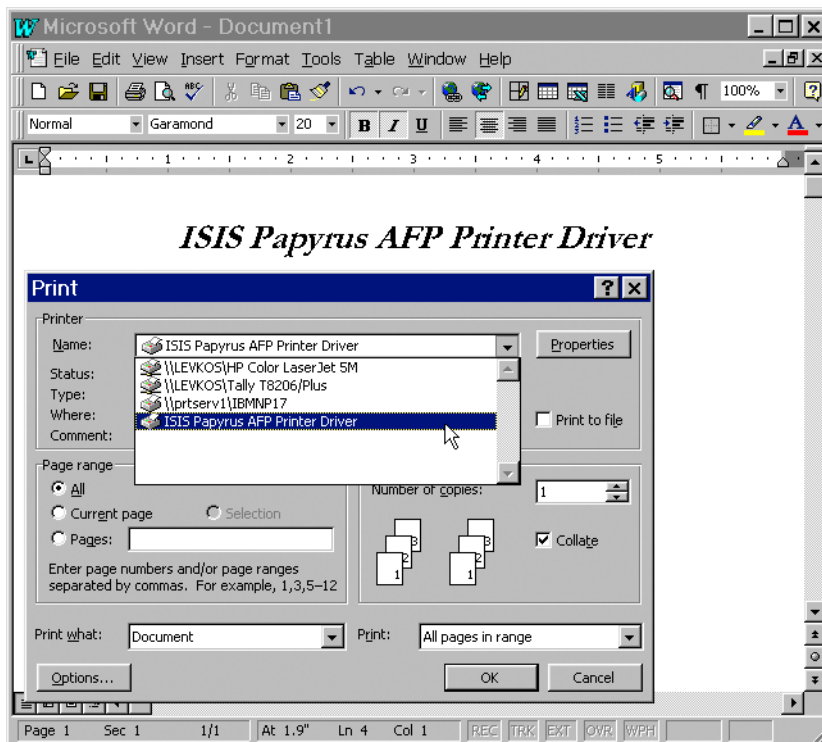




# Papyrus AFP PrinterDriver



*Integration  
von Windows  
2K/XP/2K3/  
VISTA/2K8/7  
Dokumenten in  
die Welt des AFP  
Druckens.*

## Kontakt

### Europa

T: +43-2236-27551  
F: +43-2236-21081

### Amerika

T: 817-416-2345  
F: 817-416-1223

### Asien/Pazifik

T: +65-6339-8719  
F: +65-6336-6933

### E-Mail

info@isis-papyrus.com

### Internet

www.isis-papyrus.com

## Lösungsbeschreibung

Der **Papyrus AFP PrinterDriver** bietet einen effizienten Weg, Dokumente, die auf dem PC erstellt wurden (z. B. MS-Word, Excel, QuarkXpress, PageMaker, WordPerfect, ...) in eine allgemeine Druckstrategie einzubinden. Durch die Umwandlung in das drucker- und plattformunabhängige AFP Dokumentenformat mit Dokumentenindex können fortgeschrittene Verarbeitungsmöglichkeiten genutzt werden. Dies beinhaltet die Bündelung von am PC erstellten Dokumenten mit zentralisierter Automation und Management.

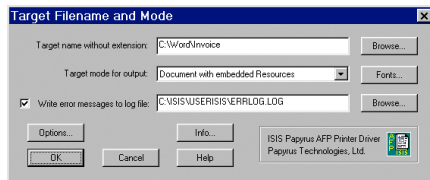
## Funktionen

Erstellt direkt aus Windows Programmen wie z. B. MS-Word:

- AFP Dokumentenfiles.
- AFP OVERLAYS.
- AFP Fonts.
- AFP Indizes.

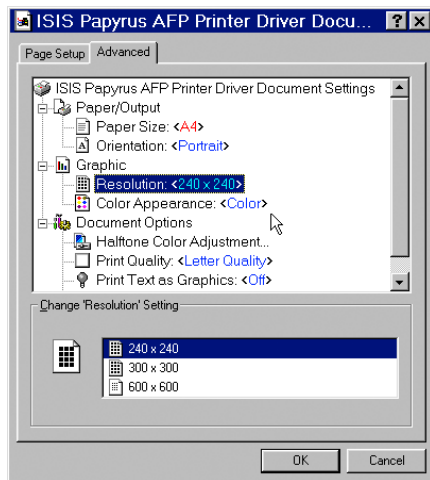
## Handhabung

- Öffnen Sie Datei/Drucken und wählen Sie "Papyrus AFP PrinterDriver" als Zieldrucker.
- Spezifizieren Sie die Ausgabeart (Fonts, OVERLAYS, Dokumente) und bestimmen Sie einen Namen für die Ausgabedatei oder senden Sie direkt zum *Papyrus WebRepository*.



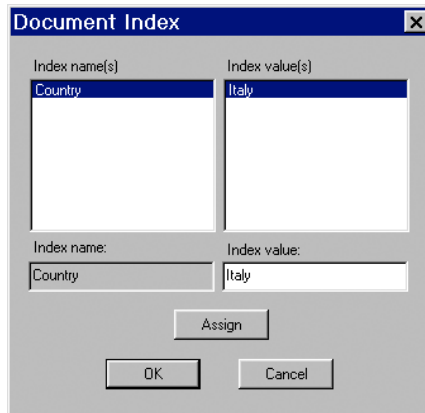
## Papierorientierung und Druckauflösung

Auswahl im "Eigenschaften" Dialog wie bei jedem anderen PC Drucker.



## Dokumentenindizierung

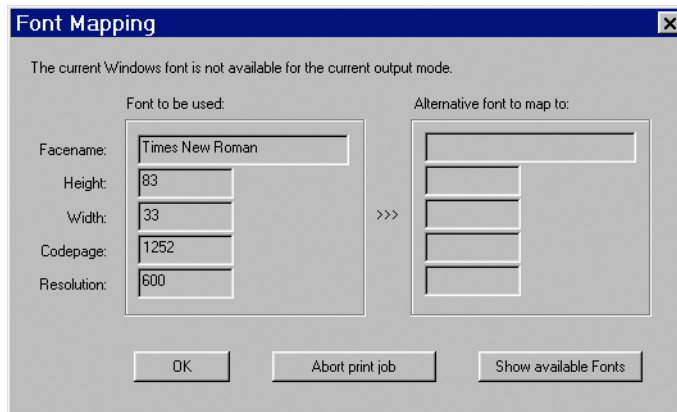
Anfügen von AFP-Indizes an die Dokumente für späteres Archivieren und Postprocessing.



## Fontersatz

Windows Fonts können automatisch durch existierende AFP Fonts ersetzt werden. Wenn die entsprechenden Fonts nicht existieren, wird ein Dialog gestartet, der die Zuordnung existierender Fonts ermöglicht.

Fonts können aus dem *Papyrus WebRepository* geladen werden



## Konfiguration

- Intel Pentium
- 128MB RAM
- Windows 2K/XP/2K3/VISTA/2K8/7

## Vorbehalt

Aufgrund der nicht vorhandenen Standards für PC Druckerschnittstellen kann ISIS nicht in allen Fällen ein 100%ig genaues Resultat garantieren.

## Bestellinformation

*Papyrus AFP PrinterDriver*

Ist nur als Komponente der *Papyrus Designer Suite* verfügbar.

## Softwarewartung

Es gelten die Allgemeinen Geschäftsbedingungen für ISIS Software-Produkte. Freie Serviceperiode ist 6 Monate nach Installation. Wartung und Service ist danach optional für Updates und Hotline verfügbar.