

Fokus Report

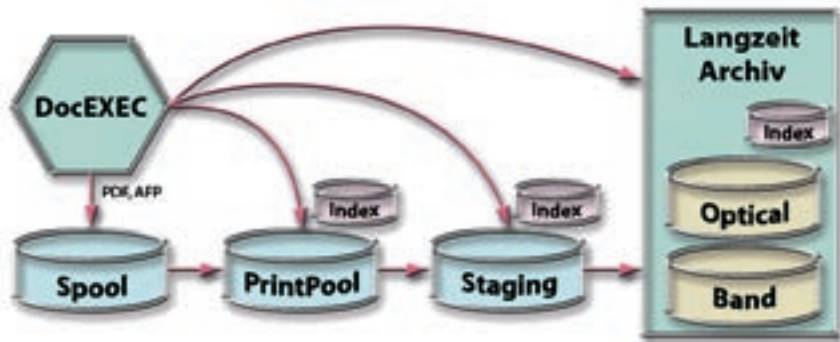
Integrierte Archivierung und Internet-Verteilung



Eine **vollintegrierte Lösung** für Output Management, Web Anzeige und Archivierung.

- **Dokumentenverteilung** im Web
- ■ **Kurzzeitarchivierung** (Staging) für das Kundenservice
- ■ ■ **Langzeitarchivierung**
- ■ ■ ■ **Schnittstelle** zu anderen Archivsystemen

DAS KONZEPT Die Papyrus Architektur ermöglicht die Generierung des Dokumentenindex zum Zeitpunkt der Formatierung und nicht erst aus dem binären Spoolfile. Der Index wird im *PrintPool* für den Nachdruck, für das Bündeln von verschiedenen Dokumententypen und für deren Verteilung verwendet. Weiters wird er für die *Kurzzeitarchivierung* benötigt, um dem Kundenservice rasches Zugreifen auf Dokumente zu ermöglichen, und im *Langzeitarchiv* mit Hierarchial Storage Management auf Platte und Band benutzt. Ein Archiv eines anderen Herstellers kann für BLOBs verwendet werden. Die Speicherung ins Archiv ist mit 1kB pro Seite komprimiert.



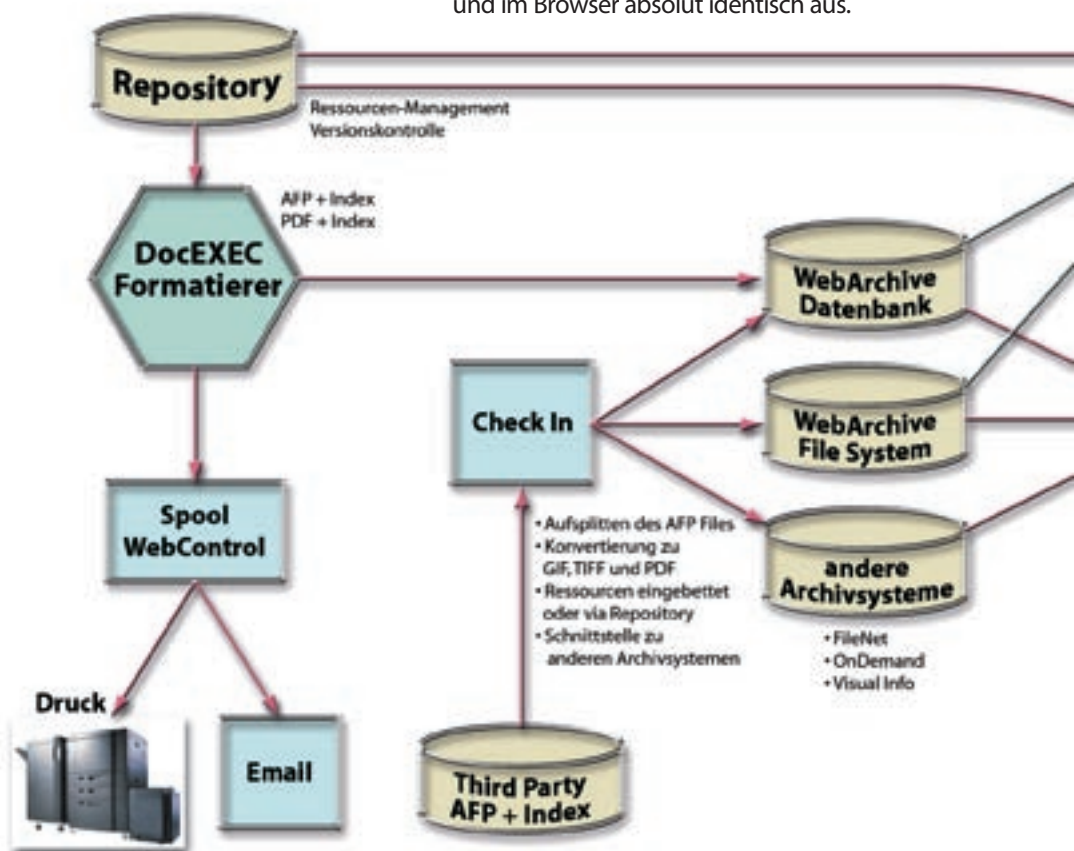
Anzeigemöglichkeit für Dokumente:
PDF, AFP, GIF, TIF

Beim Formatieren des Dokuments erstellt Papyrus ein endgültiges elektronisches Format in AFP und/oder PDF mit Indexinformation. Das Dokument kann direkt in einer Multi-Kanal, Multi-Plattform Umgebung verwendet werden. Es kann ohne zusätzlichen Aufwand auf jedem Laserdrucker gedruckt, gefaxt, per Email oder im Web verteilt und archiviert werden. Alle Dokumentenelemente werden ein einziges Mal für den Druck und die elektronische Verteilung erstellt. Das Dokument sieht auf Papier und im Browser absolut identisch aus.

VORTEILE.

Eine komplette integrierte Lösung für Druck, Output Management, Web Verteilung und Archivierung

- Hohe Kosteneinsparungen: Dokumentenelemente werden nur einmal für eine Multi-Kanal-Ausgabe entwickelt. Die Qualität des Dokuments auf Papier und im Web ist identisch.
- Indexdefinition und -extraktion sind einfach und zeitsparend.
- Plattformunabhängiges Dokumentenformat.
- Freie Wahl des Betriebssystems und der Hardware.
- Intranet und Internet fähig.
- Benutzt Standard Storage Management Produkte wie z.B.: z/OS, DB/2, HSM, HTTP und Java für die Anzeige.
- Integration mit Imaging und Document Capture.
- Kompatibel mit SOAP (Simple Object Access Protocol)



Die Wahl des richtigen Dokumentenformats:

Das archivierte Dokumentenformat hat einen wesentlichen Einfluss auf die Speicheranforderung und Zugriffszeit.

Das AFP Format kann auf 1kB pro Seite komprimiert werden. Aufgrund der sehr geringen Speicheranforderungen ist AFP als Speicherformat zu empfehlen. *Papyrus WebArchive* bietet die Konvertierung des Dokuments auf PDF oder GIF zum Zeitpunkt des Abrufs zur Anzeige.

Datenformat	Größe ⁽¹⁾	Speicherplatz ⁽²⁾
AFP (unkomprimiert/keine Ressourcen)	2-5 kB	1.1 GB
PDF (keine Fonts)	20-30 kB	6.1 GB
TIFF (300 dpi)	50-70 kB	14.1 GB
GIF	60-90 kB	18.1 GB

(1) Speicherbedarf einer typischen Seite

(2) 100.00 Dokumente mit je 2 Seiten üblicher Größe und einer Standard Indexgröße von 1kB/Seite.

AFP Ressourcen

Sie können entweder im AFPDS eingebettet sein oder extern in einer Bibliothek liegen. Eingebettete Ressourcen erfordern mehr Speicher aufgrund der mehrfachen Ablage. Externe Ressourcen erfordern üblicherweise Versionskontrolle, welche mit dem *Papyrus Repository* einfach zu realisieren ist.

Speichermedium

DASD, Optical Disk, Tape, CD Rom

Unterstützte Plattformen und Datenbanksysteme:

z/OS: DB2; AIX, SUN Solaris, HP/UX: Oracle, DB/2; WinNT: DB/2, Sybase, SQL Server

Papyrus WebArchive

DER PROZESS Die Definition des Dokumentenindex:

Der Dokumentenindex wird bei der Dokumentenentwicklung im Papyrus Designer grafisch definiert. Programmierung ist dafür keine notwendig.

Die Generierung des Index Files:

Papyrus DocEXEC generiert den AFP und PDF Index File automatisch bei der Dokumentenformatierung. Dieser Prozess hat keinen Einfluss auf die Formatierungsgeschwindigkeit und benötigt keine zusätzliche CPU Leistung.

Das Einchecken:

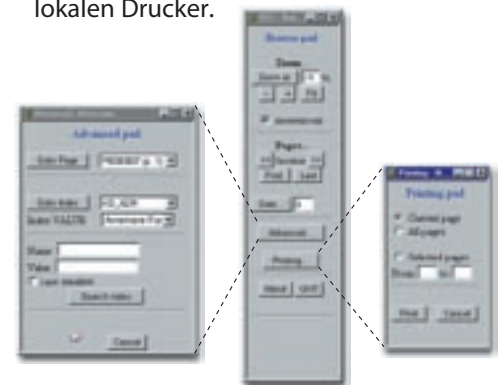
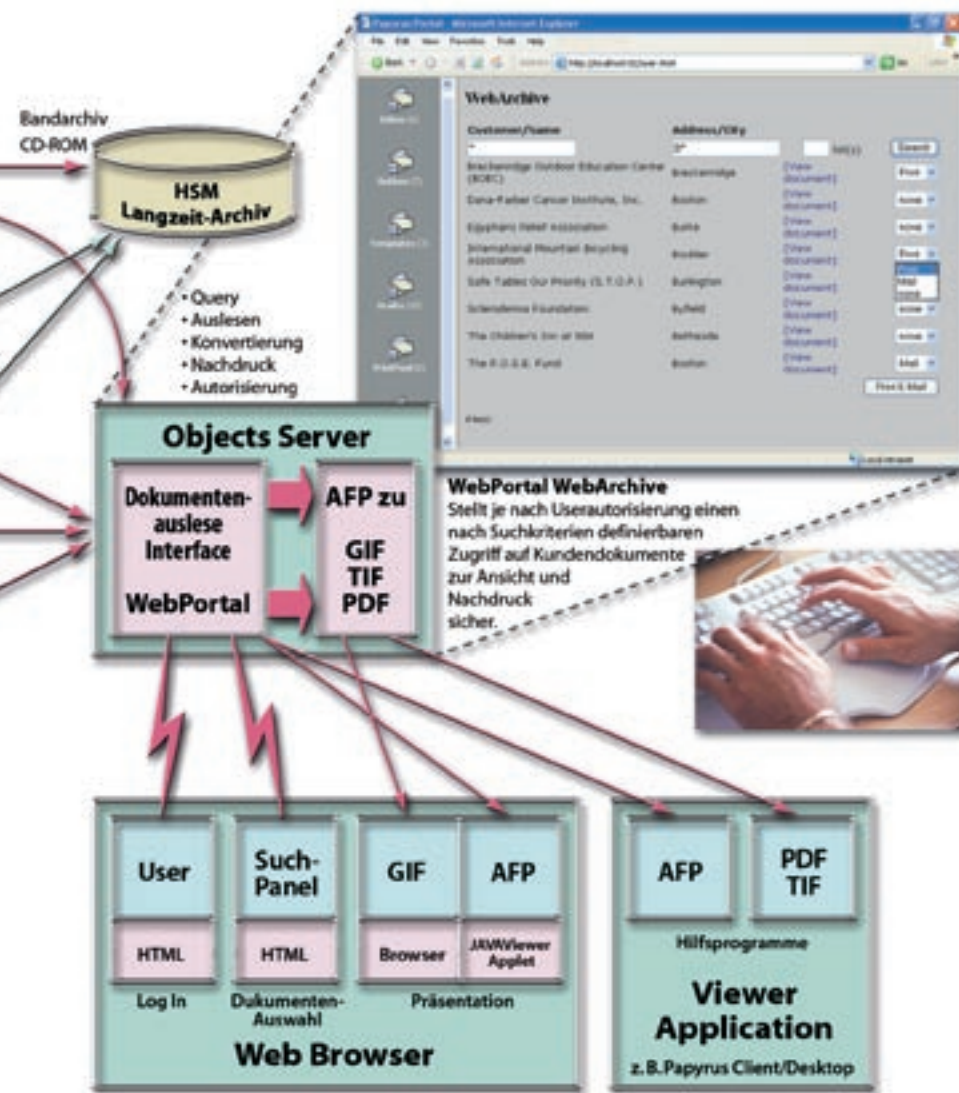
Der AFP oder PDF File wird in einzelne Dokumente aufgesplittet. Diese werden entsprechend ihrer Indexinformation ins Archiv eingetrag. Wenn Papyrus Objects verwendet wird, ist die Aufspaltung nicht erforderlich, da jedes Dokument ein eigenes Objekt ist. Wahlweise kann der AFP File auch in PDF, TIFF oder GIF konvertiert werden. Papyrus stellt eine XML Schnittstelle zu diversen Archivsystemen zur Verfügung.

ANZEIGE der Dokumente

Die Anzeige mit Papyrus ist immer 100%ig ident mit dem gedruckten Dokument, da Papyrus die originalen Schriften und Ressourcen verwendet und diese nicht ersetzt. Diese sind entweder lokal verfügbar oder werden über HTTP von der Bibliothek geladen.

Anzeigemöglichkeiten:

- *Papyrus WebPortal*: Autorisierter Zugriff zur Anzeige aller Dokumente im Browser im PDF und/oder AFP Format.
- *Papyrus Client/AFP Viewer* ist ein robustes Produkt mit FAST INDEX SEARCH und besonders für große Dokumentenfiles mit mehreren 100.000 Seiten geeignet. Er kann lokal oder im Netzwerk installiert sein und ist internettauglich.
- Der *Papyrus Client AFP Viewer* bietet die AFP Dokumentenanzeige und hat auch ein 'Browse Pad' für das Zoomen und Browsen von Seiten. Das 'Advanced Pad' erlaubt die Dokumentensuche und das 'Print Pad' unterstützt das Drucken am lokalen Drucker.



- PDF und GIF kann direkt im Browser angezeigt werden
- TIF kann mit anderen Hilfsapplikationen oder im *Papyrus Portal* angezeigt werden.

Papyrus WebArchive für Internet-Verteilung

■ Kundenservice/Web-Zugriff

Kundenbetreuer erhalten telefonische Anfragen und müssen rasch die versandten Kundendokumente z.B. Rechnungen anzeigen und bearbeiten können. Eine Kopie des Dokuments soll lokal oder zentral gedruckt und an den Kunden per Post, per Fax oder e-mail nochmals versandt werden.

■ Internet-Verteilung

Firmen bieten ihren Kunden ein Internet basierendes Service an. Die Kundendokumente z. B. Rechnungen oder Kontoauszüge werden beim Kunden mit einem Browser angezeigt und auch lokal gedruckt.

Autorisierung/Zugriffssicherheit

- Autorisierung über ein Passwort im Internet Browser unter Kontrolle des HTTP Servers.
- Anbindung an ein bestehendes Autorisierungssystem, wie RACF oder Datenbank kontrollierte Autorisierung.
- Im *Papyrus Desktop* wird die auf Rollen basierende Privilegienvergabe von *Papyrus Objects* verwendet.

INDEX Die Indizierung der Dokumente ist für das spätere Wiederfinden im Archiv unerlässlich. Der Index wird im *Papyrus Designer* definiert und bei der Formatierung im *Papyrus DocEXEC* als Index File erstellt. Über eine GROUP INDEX Definition kann ein gesamtes Dokument referenziert werden.



Einfache Definition des Index im Papyrus Designer



Der mit dem *Papyrus DocEXEC* generierte Indexfile enthält:
GROUP INDEX CUSTOMER = CUST_NUM

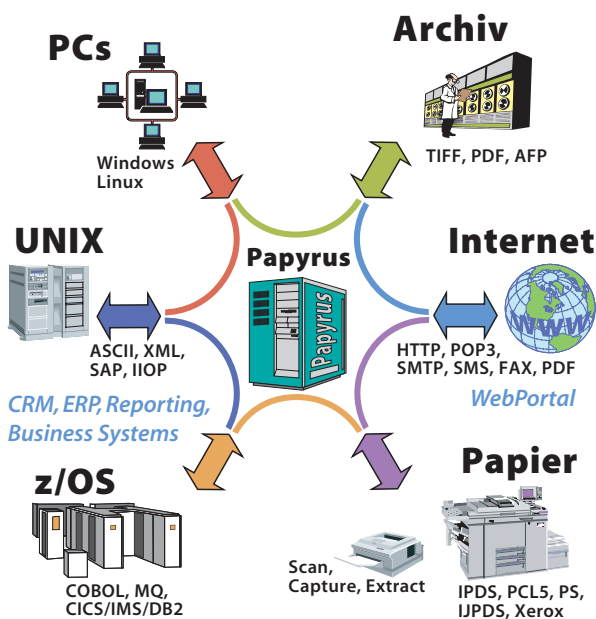
Der Index kann im AFP als TLE (Tag Logical Elements) vorhanden sein oder er wird als externer Indexfile generiert.

Die Papyrus Objects Plattform vereinigt Ihre ein- und ausgehende Businesskommunikation in eine nahtlos integrierte Dokumentenlösung.

Ihre Investition lohnt sich!

Langzeit aufwärtskompatibel, unübertroffene nahtlose Plattform und Output-Kanalunabhängigkeit.

Thur Document Switchboard™



Papyrus Document Frameworks

- Automated Document Factory
- Enterprise Application Integration
- Enterprise Output Management
- Enterprise Content Management
- Business Process Management
- Portal- und Webapplikationen
- Change Management
- Korrespondenz
- Campaign Management
- Print Management
- Capture/Klassifizieren/Extrahieren
- E-Mail/Fax

Ohne Programmierung. Kein JAVA. XML optional.

ISIS Lokationen

Internationale Zentrale Österreich

ISIS Information Systems GmbH
ISIS Marketing Service GmbH
ISIS Knowledge Systems GmbH
Alter Wienerweg 12
A-2344 Maria Enzersdorf
T: +43-2236-27551-0
F: +43-2236-21081
E-mail: info@isis-papyrus.com

Amerika Zentrale

ISIS Papyrus America, Inc.
301 Bank St.
Southlake, TX 76092
T: 817-416-2345
F: 817-416-1223

Asien Zentrale

ISIS Papyrus Asia Pacific Ltd
9 Temasek Blvd.
#15-03 Suntec City Tower 2
Singapur 038989
T: +65-6339-8719
F: +65-6336-6933

United Kingdom

ISIS Papyrus UK Ltd.
Watership Barn
Kingsclere Business Park
Union Lane, Kingsclere
Hants, RG20 4SW
T: +44-1635-299849
F: +44-1635-297594

Deutschland

ISIS Papyrus Deutschland GmbH
Heerdter Lohweg 81
40549 Düsseldorf
T: +43-2236-27551-0
F: +43-2236-21081

Niederlande

ISIS Papyrus Netherlands B.V.
WTC World Trade Center
Zuidplein 36
1077 XV Amsterdam
T: +31-20-799-7716
F: +31-20-799-7801

Italien

ISIS Papyrus Italy Srl
via Monte Navale 11
10015 Ivrea (TO)
T: +39-0125-6455-00
F: +39-0125-6455-150

Frankreich

ISIS Papyrus France SARL
21, Rue Vernet
75008 Paris
T: +33-1-47 20 08 99
F: +33-1-47 20 15 43

Spanien

ISIS Thot SL.
Sainz de la Calleja, 14
28023 Madrid
T: +34-91-307-78-41
F: +34-91-307-75-08

www.isis-papyrus.com